

# SITE NATURA 2000

## FR5300045 - Pointe de Corsen, Le Conquet

---

**DREAL BRETAGNE /  
Service Patrimoine Naturel**

**COFIL DU 3 FEVRIER 2015**



# Natura 2000 : un dispositif européen de lutte contre la perte de Biodiversité

Mise en application de 2 directives européennes :

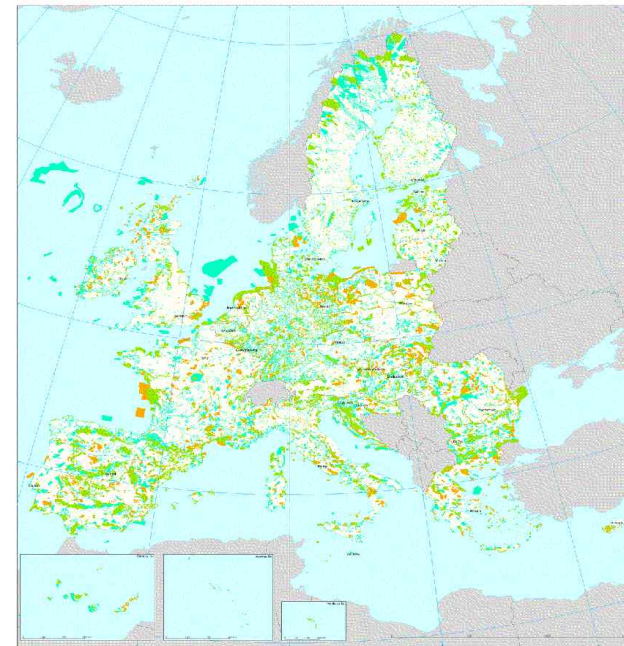
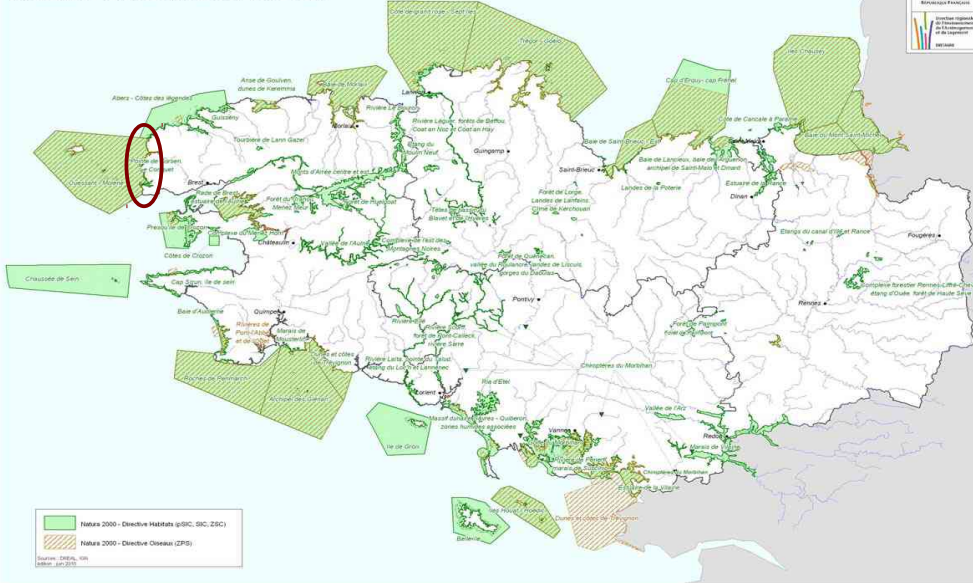
- 1992 : Directive « **Habitats, Faune, Flore** » :
  - ✓ Annexe I : habitats naturels d'intérêt européen (dont certains prioritaires)
  - ✓ Annexe II : espèces animales et végétales d'intérêt européen (dont certaines prioritaires)à l'origine de création de zones spéciales de conservation (**ZSC**)
- 1979 : Directive « **Oiseaux** »
  - ✓ Annexe I : espèces et sites de reproduction et/ou d'hivernage pouvant être à l'origine de la création de zones de protection spéciale (**ZPS**)

***objectif européen de maintien ou rétablissement dans un état de conservation favorable les habitats et espèces d'intérêt communautaire dans leur aire de répartition naturelle.***



# Un réseau européen - un objectif commun - des transpositions par pays

RÉSEAU NATURA 2000 BRETON



**86 sites NATURA 2000 en Bretagne :**

- ✓ **88 000 ha de surfaces terrestres, 662 000 ha de surfaces marines**
- ✓ **3,37% de la surface terrestre régionale**





# FR5300045 - Pointe de Corsen, Le Conquet



Site étendu en 2008

724 ha, 33 % marin

Arrêté ministériel de désignation  
(ZSC) : 6 mai 2014

16 habitats IC dont 3  
prioritaires :

*Bancs de sables, estuaires,  
récifs, falaises, dunes mobiles et  
dunes fixées, landes humides et  
landes sèches, hêtraies  
acidophiles..*

6 espèces IC :

*Damier de la succise, lucane  
cerf-volant, grand rhinolophe,  
loutre d'Europe, trichomanes  
remarquable, oseille des rochers*

# Une mise en œuvre concertée, sous la responsabilité de l'Etat

- **Un comité de pilotage (CoPil)** désigné par arrêté préfectoral : représentants des collectivités territoriales, des usagers et associations de protection de la nature et des services de l'Etat

Les collectivités et groupements de collectivités membres du COFIL désignent le **président de COFIL** et la **structure opératrice** (collectivité territoriale membre du COFIL)

- **Sur la partie marine** : coanimation avec le **PNMI**
- **La structure opératrice** élabore et met en oeuvre le document de gestion du site (**Document d'Objectifs = DOCOB**) validé par le CoPil et approuvé par le préfet de département.
  - **Subvention annuelle de l'Etat+Europe** à la structure opératrice pour l'animation du site (convention)



# Des outils réglementaires

## Evaluation des incidences NATURA 2000

pour les activités/projets « *susceptibles d'avoir des incidences sur les habitats et espèces justifiant la désignation des sites NATURA2000* »:

- les projets/activités relevant de régime d'autorisation (ICPE, travaux..) et figurant dans une liste nationale ou locale (arrêté préfectoral), les documents de planification (urbanisme, schémas)
- les projets/activités hors autorisations relevant d'une liste locale

# Outils de gestion

**Document d'Objectifs (DocOb):** Document de référence, approuvé par le préfet de département le 18/7/2012

- état des lieux : contexte local, cartographie des habitats, fiches espèces
- Enjeux, objectifs, fiches actions

## Outils de contractualisation volontaire:

- . Mesures Agro Environnementales pour les agriculteurs,
- . Contrats Natura 2000 pour les autres acteurs
- . Charte Natura 2000



# Présidence du COPIIL et Structure opératrice

- **Désignation pour 3 ans**
- **Président de COPIIL :**
  - ✓ De 2007 à 2008 : R.Collobert élu CCPI
  - ✓ De 2008 à 2011 : G. COLIN élu CCPI
  - ✓ De 2011 à 2014 : G. COLIN élu CCPI

***Désignation structure opératrice pour 2015-2018***

- **Structure opératrice :**
  - ✓ De 2007 à 2008 : CCPI
  - ✓ De 2008 à 2011 : CCPI
  - ✓ De 2011 à 2014 : CCPI
  - ✓ ***Désignation structure opératrice pour 2015-2018***

