



PAYS  
**D'IROISE**  
COMMUNAUTÉ  
BRO AN HIRWAZH

# Comité de pilotage Natura 2000 « Site Pointe de Corsen – Le Conquet »



# Ordre du jour

- Le site Natura 2000
- Election du président du Comité de Pilotage.
- Désignation de la structure animatrice.
- Bilan des actions 2018 – 2021
- Projets 2022 - 2023



PAYS  
D'IROISE  
COMMUNAUTÉ  
BRO AN HIRWAZH

# Le site Natura 2000

**Nom et numéro officiel du site Natura 2000 :**  
Pointe de Corsen, Le Conquet – FR 5300045.

**Date de proposition comme Site d'Importance Communautaire :**

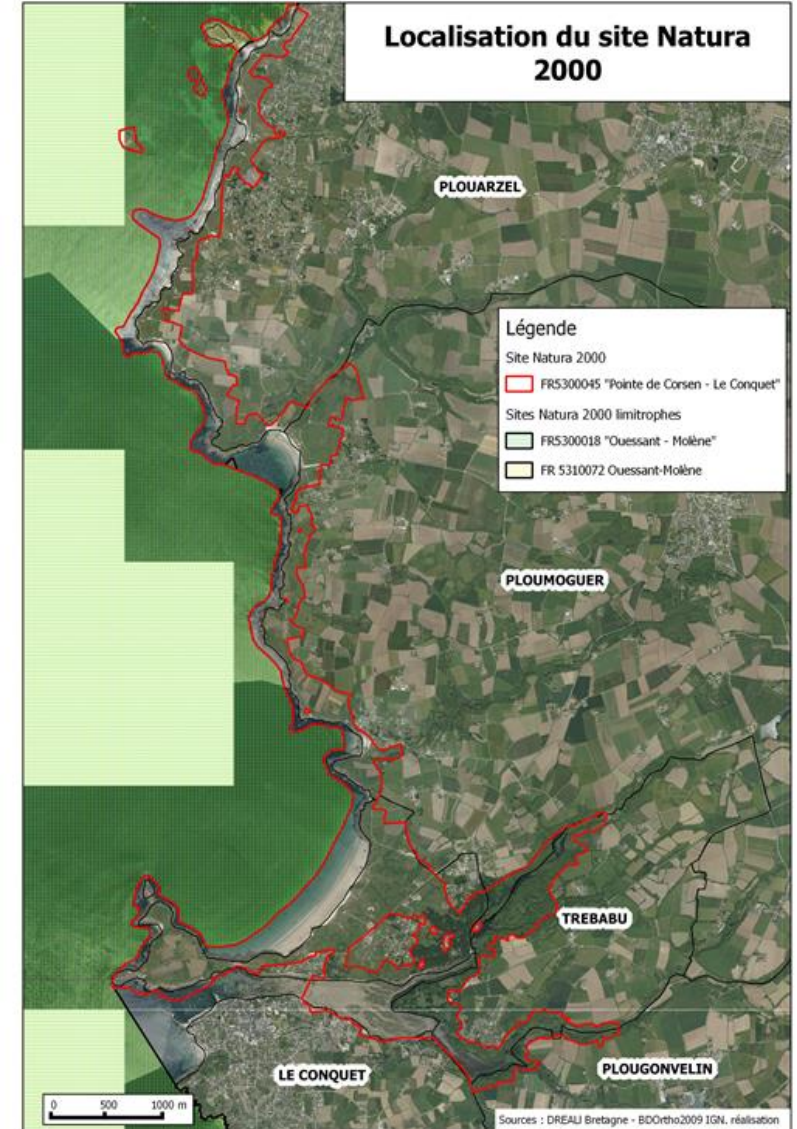
12/1997 : Périmètre initial.

04/2002 : Périmètre modifié.

**Superficie officielle du site Natura 2000 au titre de la directive « Habitats, Faune, Flore » 92/43/CEE :**  
724 hectares dont 33 % de superficie marine.

**Structure porteuse et animatrice :**

Communauté de Communes du Pays d'Iroise et Parc naturel marin d'Iroise en soutien pour la partie marine.





PAYS  
D'IROISE  
COMMUNAUTÉ  
BRO AN HIRWAZH

# Les habitats et espèces d'intérêt Européen



Estrans rocheux  
ou sableux



Végétations  
des prés salés



Végétations  
dunaires



Pelouses des  
falaises maritimes



Landes



Boisements



PAYS  
D'IROISE  
COMMUNAUTÉ  
BRO AN HIRWAZH

# Les habitats et espèces d'intérêt Européen



Grand  
Rhinolophe



Loutre  
d'Europe



Damier de  
la Succise



Lucane  
Cerf-volant

Didier Descouens



Trichomanès  
remarquable

Věra Svobodová



Oseille des  
rochers

# Le fonctionnement

## Comité de Pilotage

- Collectivités territoriales et leurs groupements
- Services de l'Etat et établissements publics
- Organismes socio-professionnels et associations

## Document d'objectifs

- Document de référence pour la gestion du site Natura 2000
- Définit les enjeux, objectifs et actions à mettre en place sur le site

## Structure animatrice

- Mise en œuvre des actions du DOCOB
- Evaluations d'incidences
- Actions de sensibilisation
- Suivis écologiques....



PAYS  
D'IROISE  
COMMUNAUTÉ  
BRO AN HIRWAZH

# Election des acteurs de l'animation

# Election du président du Comité de Pilotage.

Collectivité ayant le droit de vote	
Communes	Autres collectivités
Mairie de Le Conquet	Communauté de Communes du Pays d'Iroise
Mairie de Plouarzel	Conseil Départemental du Finistère
Mairie de Plougonvelin	Conseil Régional de Bretagne
Mairie de Ploumoguier	
Mairie de Trébabu	



# Désignation de la structure animatrice

Collectivité ayant le droit de vote	
Communes	Autres collectivités
Mairie de Le Conquet	Communauté de Communes du Pays d'Iroise
Mairie de Plouarzel	Conseil Départemental du Finistère
Mairie de Plougonvelin	Conseil Régional de Bretagne
Mairie de Ploumoguier	
Mairie de Trébabu	



PAYS  
D'IROISE  
COMMUNAUTÉ  
BRO AN HIRWAZH

# Le bilan des actions 2018 - 2021



RÉPUBLIQUE  
FRANÇAISE

*Liberté  
Égalité  
Fraternité*



# Animation des parties marines du site Natura 2000

## « Pointe de Corsen-Le Conquet »

# Bilan des actions 2018-2021



## PARC NATUREL MARIN D'IROISE

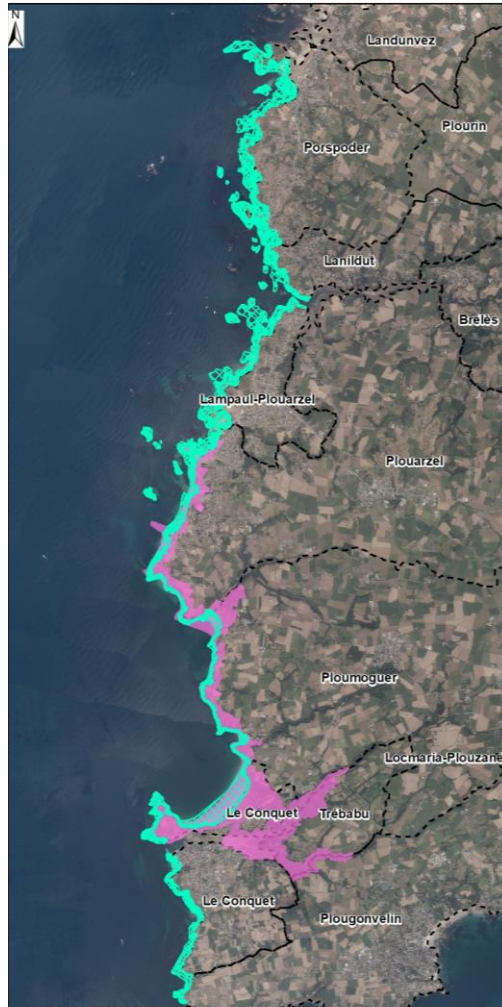
Périmètre d'étude - Pointe de Corsen, Le Conquet



EDITEE LE : 15/12/2020



Legend:  
Périmètre d'étude  
Limites communales  
Site Natura 2000 : Zone Spéciale de Conservation  
FR5300045 - Pointe de Corsen, Le Conquet



Système de coordonnées : Lambert 93 / RGF93 / IAG GRS 1990  
Sources des données :  
- Orthophotographies IGN 2013  
- Habitats : Marché PNMI-TBM, 11/2020



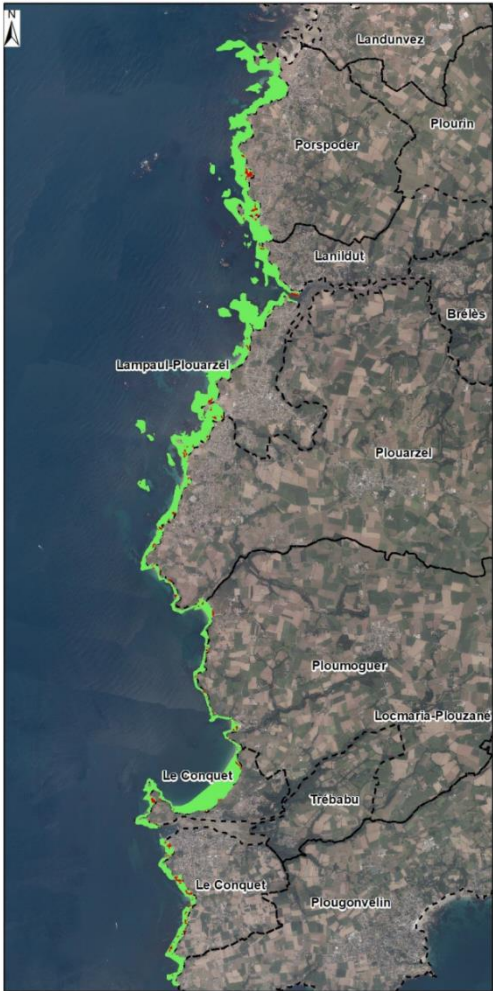
## 1- Cartographie des habitats intertidaux

**Objectif** : Mettre à jour la cartographie des habitats intertidaux des sites Natura 2000 FR5300045 « Pointe de Corsen, Le Conquet » et FR5300018 - « Ouessant-Molène » et **définir leur état de conservation**

**Prestataires** :

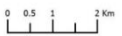


PARC NATUREL MARIN D'IROISE  
Habitats intertidaux - Etat de conservation



EDITEE LE : 15/12/2020

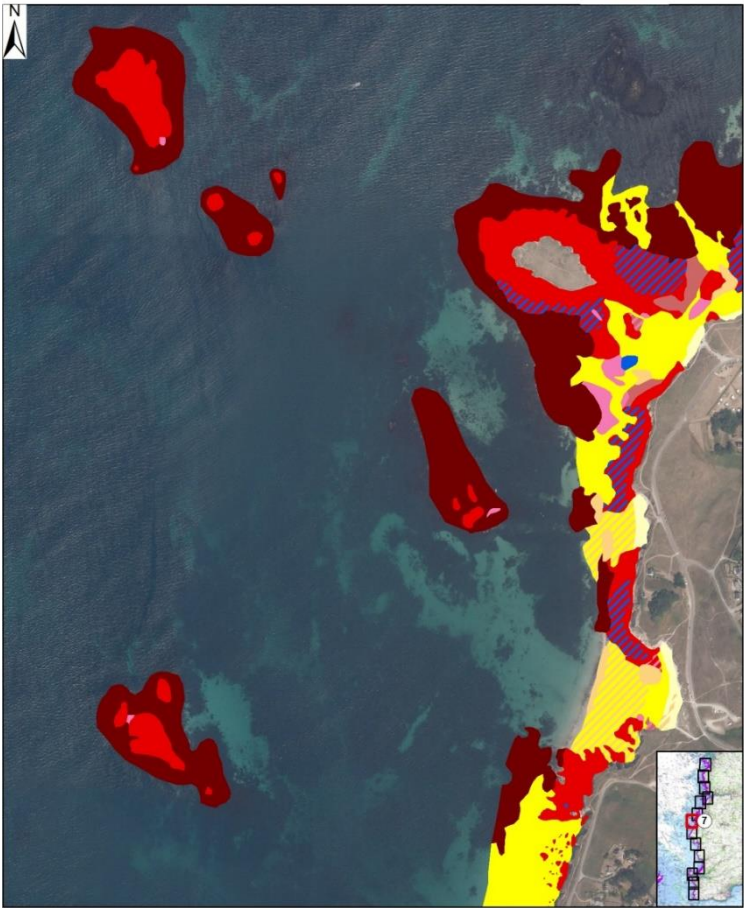
Etat de conservation  
Favorable bon  
Défavorable mauvais



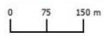
Système de coordonnées : Lambert 93 / RGF93 / IAG GRS 1980  
Sources des données :  
- Orthophotographies IGN 2013  
- Habitats : Marché PNMI-TBM, 11/2020



PARC NATUREL MARIN D'IROISE  
Habitats intertidaux - Typologie Cahier d'habitats 2004  
Zoom 7/14



EDITEE LE : 15/12/2020



Sources des données :  
- Fond de carte : Orthophotographies IGN 2013, SCAN Littoral®  
- Habitats : Marché PNMI-TBM, 11/2020



PARC NATUREL MARIN D'IROISE  
Habitats intertidaux - Typologie Cahier d'habitats 2004  
Légende

- Habitats meubles**
- 1140-1 - Sables des hauts de plage à Talitres (façade atlantique)
  - 1140-2 - Galets et cailloutis des hauts de plages à Orchestia (façade atlantique)
  - 1140-3 - Estrans de sable fin (façade atlantique)
  - 1140-5 - Estrans de sables grossiers et graviers (façade atlantique)
  - 1140-6 - Sédiments hétérogènes envasés (façade atlantique) x 1170-3 - La roche médiolittorale en mode exposé (façade atlantique)
- Habitats rocheux**
- 1170-2 - La roche médiolittorale en mode abrité (façade atlantique)
  - 1170-3 - La roche médiolittorale en mode exposé (façade atlantique)
  - 1170-5 - La roche infralittorale en mode exposé (façade atlantique)
  - 1170-8 - Les cuvettes ou mares permanentes (façade atlantique)
  - 1170-9 - Les champs de blocs (façade atlantique)



## **2- Suivi de l'herbier d'Ilien**

**- Suivi selon le protocole DCE en plongée depuis 2019**

**- Densité, mesure de feuilles, état de vitalité**

**- Herbier fragmenté – état de conservation moyen**



### **3- Financement de mouillages moins impactants dans la ZMEL de Porsmoguer-Kerhornou**



- **50 mouillages sur 58 ont été équipés de dispositifs moins impactants**
- **financement à hauteur de 30% par le parc soit 5 410 euros**



#### **4- Echouages de mammifères marins**



- **26 interventions entre 2018 et 2020 sur le site natura 2000 uniquement**
- **7 phoques gris et 1 marsouin commun**
- **16 dauphins communs**
- **1 dauphin de Risso et 1 dauphin bleu et blanc**



PAYS  
D'IROISE  
COMMUNAUTÉ  
BRO AN HIRWAZH

# Le bilan des actions sur le périmètre terrestre 2018 - 2021

# Les contrats Natura 2000

## Historique des contrats Natura 2000 :

Contrat n°	Bénéficiaire	Montant des dépenses et taux subvention	Date signature	Actions prévues	Surface/nombre	Avancement
029 NA 030005	C.C.P.I	10 542,22 € 80 %	19/12/2003	Gestion de lande	2,5 ha	Contrat terminé
029 NA 040001	C.C.P.I	23 906,13 € 52,60 %	27/12/2004	Mise en défens	20 ha	Contrat terminé
029 NA 060011	C.E.L	31 988,74 € 64,25 %	21/12/2006	Aménagement de gîtes à chauves-souris	35 unités	Contrat terminé
029 NA 060010	C.E.L	9 568 € 100 %	21/12/2006	Chantier d'élimination d'une espèce invasive	2,17 ha	Contrat terminé
323 10 D 029 000002	CEL	46 827,50 € 100 %	10/08/2010	Chantier de restauration de dunes et landes	6,5 ha	Contrat terminé
323 11 D 029 000009	CCPI	25 106 € 100 %	15/12/2011	Chantier de restauration et d'entretien de dunes et landes	3,52 Ha	Contrat terminé
766 16 D 029 00011	CCPI	3 084,10 € 70 %	06/12/2016	Travaux de mise en défens et de fermeture et d'aménagement des accès	400 ml	Contrat terminé

## Signature d'un nouveau contrats Natura 2000 :

Contrat n°	Bénéficiaire	Montant et taux de subvention	Date signature	Actions prévues	Surface/nombre	Avancement
706 18 DT 029 0013	C.C.P.I	31 488 € 100 %	20/12/2019	Chantier d'élimination d'une espèce invasive	700 m <sup>2</sup>	Contrat en cours – fin 2022

# Evaluation d'incidence

## Assistance aux porteurs de projets

- Mise à disposition d'éléments sur le site Natura 2000.
- Aide à la rédaction de l'évaluation d'incidence.
- Demande d'un avis par les services de l'état ou d'une commune.

Porteur de projet	Types d'activités concernées
CCPI	Travaux passerelle du Croaë – Le Conquet
Mairie de Ploumoguer	Projet d'aménagement Illien
CCPI	Restauration d'un cours d'eau au Lannic - Plouarzel
Conservatoire du littoral	Travaux de démolition d'un bâtiment
CCPI	Inscription de sentiers pédestre et VTT au PDIPR
CCPI	Aménagement d'un sentier en bordure de la ria du Conquet
Conservatoire du littoral	Travaux de restauration et d'aménagement des dunes d'Illien - Ploumoguer

Porteur de projet	Types d'activités concernées
Groupement des plongeurs de l'atlantique	Trail des plongeurs
Association du Trail du bout du monde	Trail du bout du monde
Stade Brestois	Course pédestre « La Conquétoise »
Association course croisière EDHEC	Course pédestre dans le cadre du trophée terre
APE Ploumoguer	Course pédestre
Les enfants de l'océan	Course pédestre (Marathon)
Association des plaisanciers d'Illien	Circulation sur le DPM
Société Quad drama	Tournage série télévision
UNSS 29	Compétition de surf



PAYS  
D'IROISE  
COMMUNAUTÉ  
BRO AN HIRWAZH

# Gestion des fréquentations humaines

## Pose saisonnière de clôtures/filets brise-vents

- ❑ Objectifs
  - ❑ Protéger la végétation des hauts de plage du piétinement
  - ❑ Permettre la revégétalisation des hauts de plage
- ❑ Site et linéaire concernés
  - ❑ Dune des Blancs-sablons : 250 mètres
  - ❑ Dune de Kerhornou/Porsmoguer : 200 mètres





PAYS  
D'IROISE  
COMMUNAUTÉ  
BRO AN HIRWAZH

Dune des  
Blancs-sablons



Dune de  
Kerhornou-Porsmoguer



PAYS  
D'IROISE  
COMMUNAUTÉ  
BRO AN HIRWAZH

# Gestion des fréquentations humaines

## Pose et remplacements des clôtures/ganivelles

- Secteurs du site concernés
  - Plouarzel – Ségal : 100 ml
  - Plouarzel - Porskaolenn : 30 ml
  - Plouarel – Porstévigné : 120 ml
  - Le Conquet – Blancs-sablons : 160 ml





PAYS  
D'IROISE  
COMMUNAUTÉ  
BRO AN HIRWAZH

# Gestion des habitats naturels

## Réalisation de carrés d'évaluation du potentiel de restauration

- Objectif et type d'action
  - Evaluer le potentiel de restauration d'habitats naturels (Banque de graine)
  - Mise à nu du sol par broyage et décapage de la végétation
- Secteurs du site concernés
  - Plouarzel – 2 secteurs - 6 carrés
  - Ploumoguier – 2 secteurs - 4 carrés
  - Le Conquet – 1 secteur - 3 carrés







PAYS  
D'IROISE  
COMMUNAUTÉ  
BRO AN HIRWAZH

Pointe de Corsen  
3



Sud Pointe de Corsen  
2





PAYS  
D'IROISE  
COMMUNAUTÉ  
BRO AN HIRWAZH

Presqu'île de Kermorvan 1	Silène maritime, Bruyère cendrée (10 %)
Presqu'île de Kermorvan 2	Armérie maritime, Silène maritime et Bruyère cendrée (– 10 %)
Presqu'île de Kermorvan 3	Armérie maritime, Silène maritime et Bruyère cendrée (– 10 %)
Pointe Corsen 1	Bruyère cendrée (2-3 %)
Pointe Corsen 2	Graminées dominantes
Pointe Corsen 3	Bruyère cendrée, Callune (15 %)
Sud Pointe Corsen 1	Bruyère cendrée (3-5 %)
Sud Pointe Corsen 2	Bruyère cendrée (1-2 %)
Sud Pointe Corsen 3	Bruyère cendrée (i)
Breterc'h 1	Graminées dominantes
Breterc'h 2	Bruyère cendrée (1 %)
Illien 1	Ajonc dominant avec Cypéracée/Graminée
Illien 2	Bruyère cendrée (3-5 %)

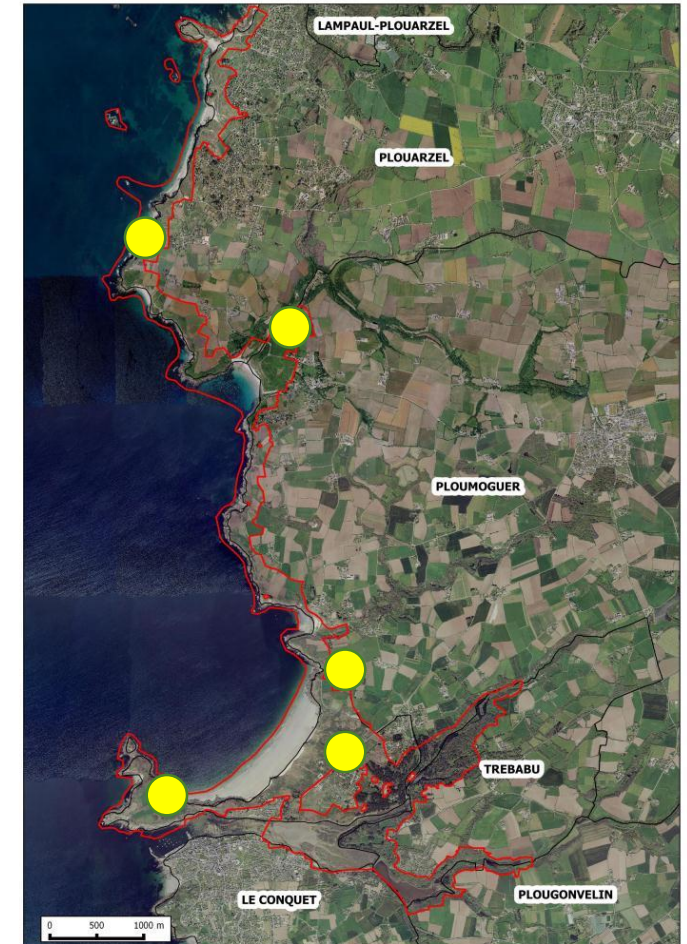


PAYS  
D'IROISE  
COMMUNAUTÉ  
BRO AN HIRWAZH

# Gestion des habitats naturels

## Entretien des habitats naturels en cours de restauration

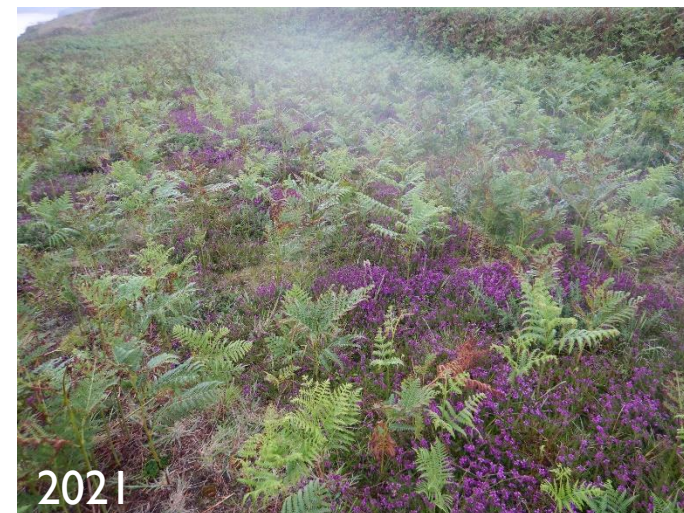
- Habitats naturels concernés :
  - Dunes côtières fixées à végétation herbacée
  - Dunes fixées décalcifiées atlantiques
  - Landes sèches Européennes
  - Landes humides atlantiques tempérées
- Surfaces : 10 hectares





PAYS  
D'IROISE  
COMMUNAUTÉ  
BRO AN HIRWAZH

## Restauration lande sèche



## Restauration lande humide





PAYS  
D'IROISE  
COMMUNAUTÉ  
BRO AN HIRWAZH

# Gestion des habitats naturels

## Extension de la restauration de la lande humide

- ❑ Sites concernés :
  - ❑ Dune des Blancs-sablons
- ❑ Surfaces : 300 m<sup>2</sup>
- ❑ Techniques utilisées : débroussaillage/exportation



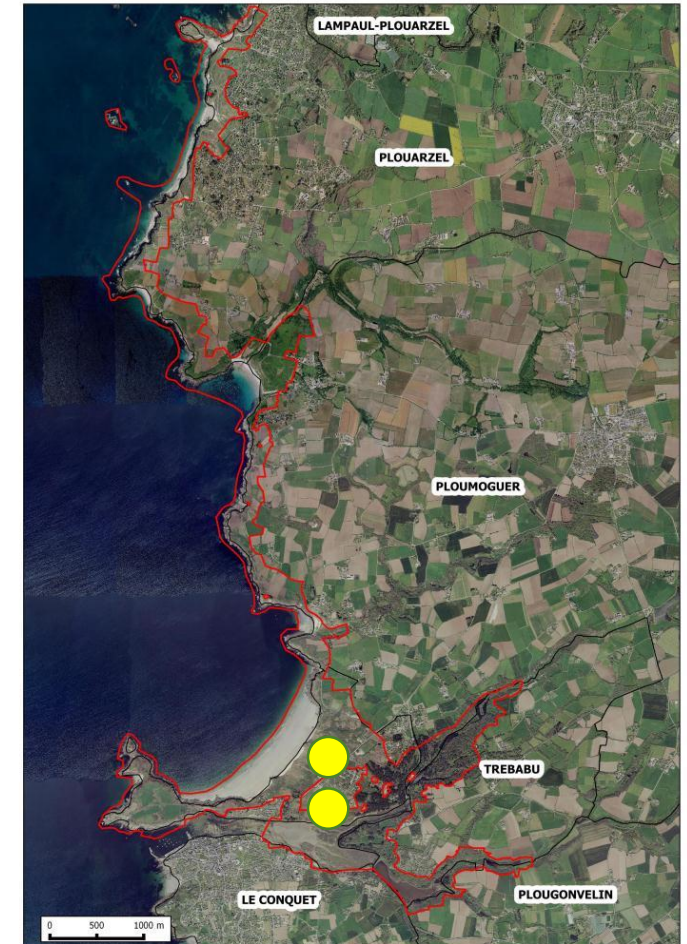


PAYS  
D'IROISE  
COMMUNAUTÉ  
BRO AN HIRWAZH

# Gestion des habitats naturels

## Extension de la restauration de la dune décalcifiée

- Sites concernés :
  - Dune des Blancs-sablons
  - Bois de Lanfeust
- Surfaces : 3000 m<sup>2</sup>
- Techniques utilisées : Broyage/exportation



# Gestion des habitats naturels

## Gestion par pâturage des milieux dunaires

- Habitats naturels concernés :
  - Prairie maigre sur dune fixée
- Types de menaces :
  - Embroussaillement.
  - Rudéralisation.
- Modalités : mise à disposition par convention (3 bénéficiaires)
- Surface concernée :
  - 5,50 hectares de terrains publics
- Type d'animaux :
  - Chevaux
- Suivi botanique :
  - 15 carrés permanents





PAYS  
D'IROISE  
COMMUNAUTÉ  
BRO AN HIRWAZH

# Gestion des espèces invasives, ornementales et rudérales

## Gestion de l'Ail à tige triquètre sur la presqu'île de Kermorvan 2020 - 2022

- ❑ Surface gérée : 700 m<sup>2</sup>
- ❑ Période d'intervention : entre octobre et avril
- ❑ Modalités d'intervention : arrachage mécanique et manuel
- ❑ Coût : année 2020 – 10 750 euros HT  
année 2021 – 5 950 euros HT

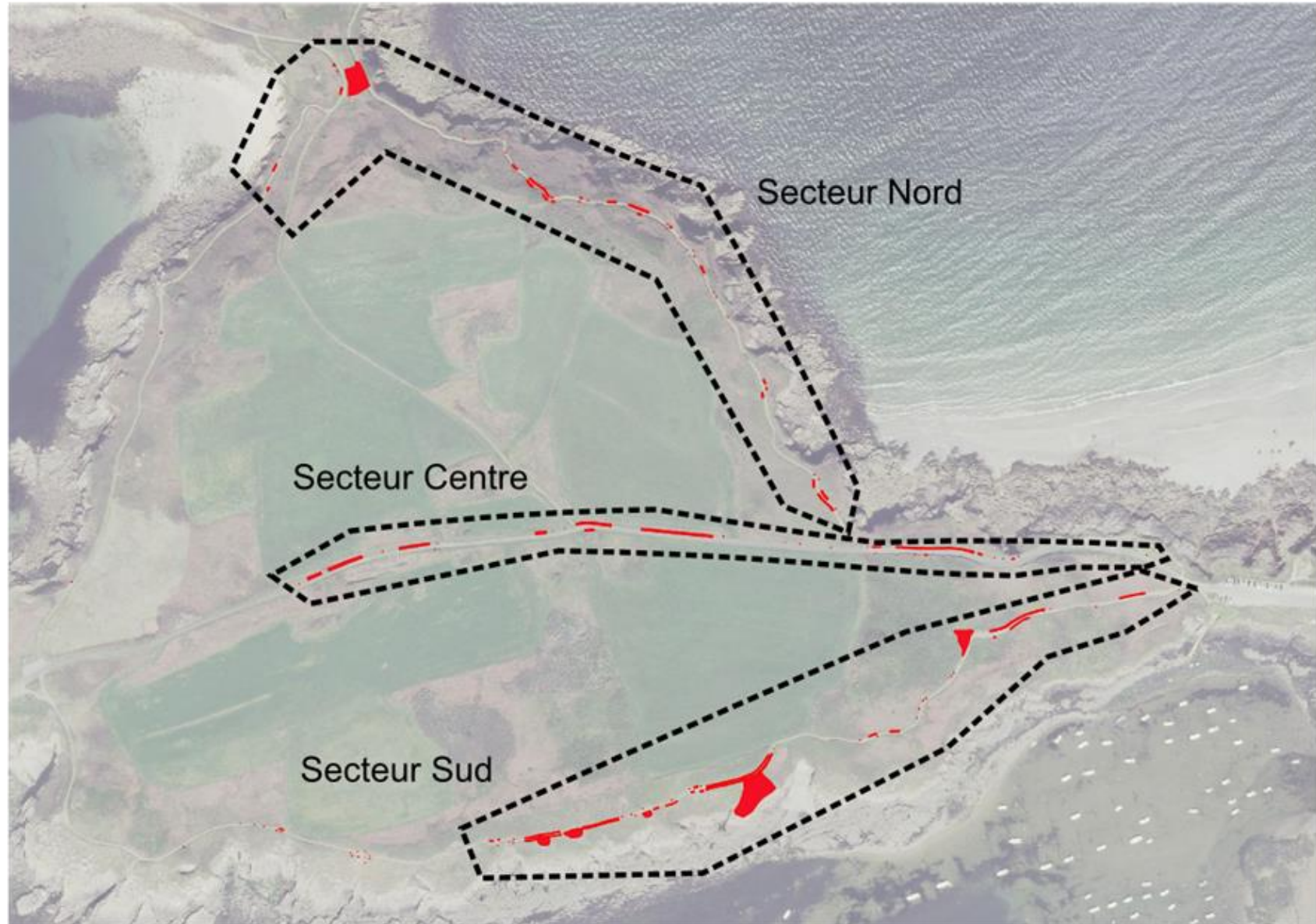






PAYS  
D'IROISE  
COMMUNAUTÉ  
BRO AN HIRWAZH

## Cartographie des zones gérées





PAYS  
D'IROISE  
COMMUNAUTÉ  
BRO AN HIRWAZH

# Gestion des espèces invasives, ornementales et rudérales

## Gestion des espèces invasives sur les propriétés publiques

### ☐ Arrachage manuel

- Griffe de sorcière : 150 m<sup>2</sup>
- Ail à tige triquètre : 40 m<sup>2</sup>
- Herbe de la pampa : 10 – 20 pieds
- Renouée du japon : 25 m<sup>2</sup>



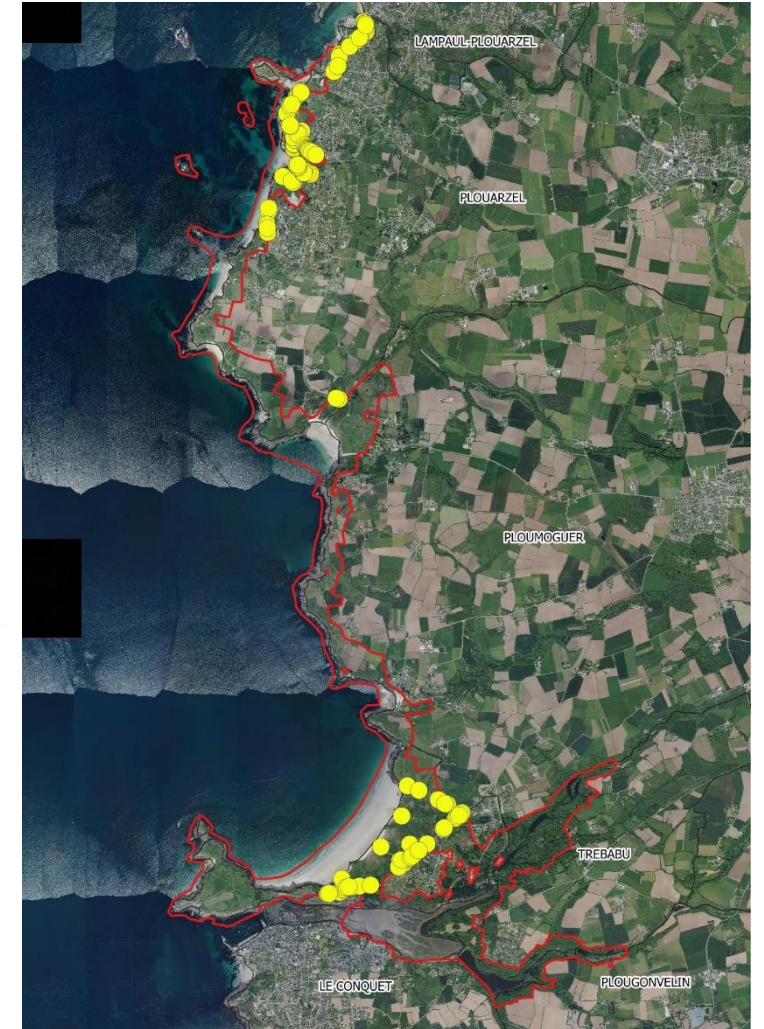


PAYS  
D'IROISE  
COMMUNAUTÉ  
BRO AN HIRWAZH

# Gestion des espèces invasives, ornementales et rudérales

## Suivi et gestion du Sporobole tenance

- ❑ Cartographie des stations
  - ❑ Environ 2000/2800 pieds répartis en 120/150 tâches.
  - ❑ bord de routes, parkings et chemins aménagés.
- ❑ Gestion de l'espèce par fauche ou arrachage





PAYS  
D'IROISE  
COMMUNAUTÉ  
BRO AN HIRWAZH

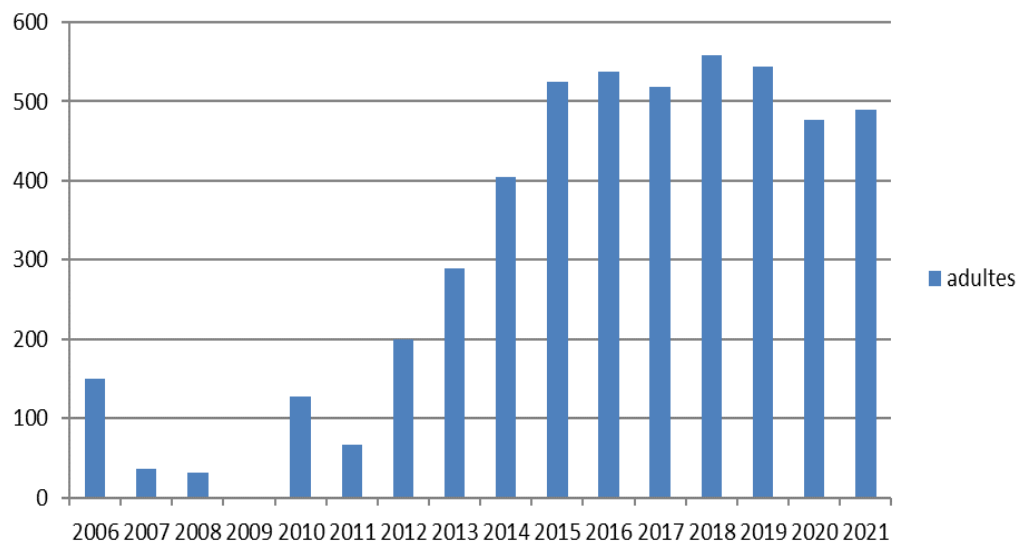
# Suivis et études

## Suivi Grand Rhinolophe

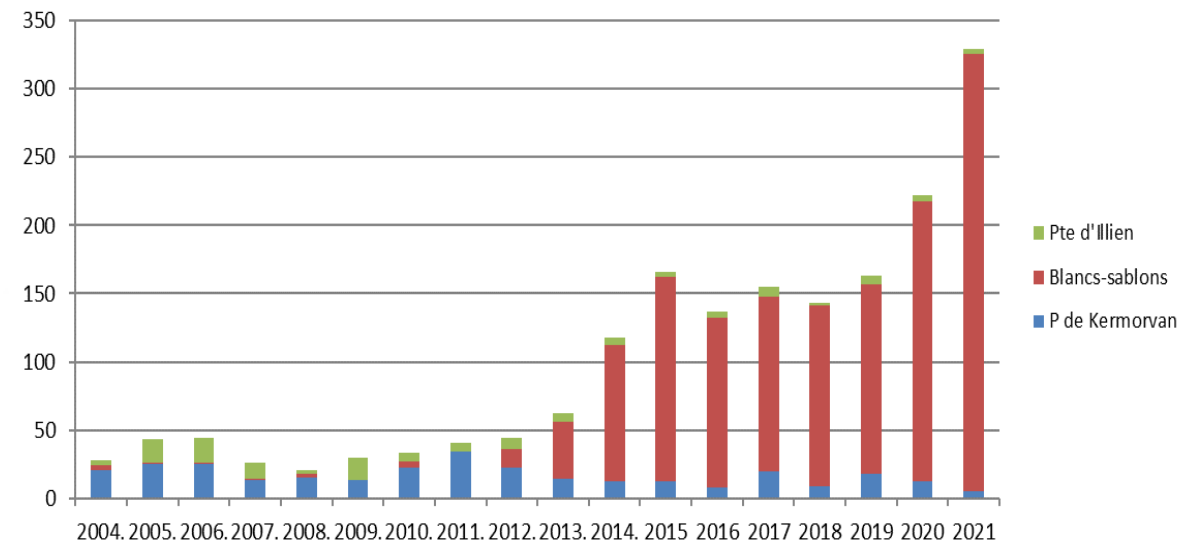
- ☐ Suivi de la colonie de reproduction dans le moulin d'en bas à Trébabu. (juillet)
- ☐ Suivi de l'hivernage sur les sites de la pointe de Kermorvan, la dune des Blancs-sablons et la pointe d'Illien. (février)



Bilan du suivi de la colonie de reproduction



Bilan du suivi de l'hivernage



Les données sont transmises au Groupe Mammalogique Breton pour être intégrée dans les synthèses régionales



# Suivis et études

## Suivi du Damier de la Succise



Papillons adultes :  
minimum 150 à 350

Colonies de chenilles :  
minimum 40 – 60

Zone*	2009	2010	2011	2012	2013	2014	2015	2016	2017	2018	2019	2020	2021
1													
2			C										
3	C	C	C					C	C	C	C	C	C
4													
5													
6													
7													C
8			C								C	C	C
9	C	C											C
10	C	C	C	C				C	C	C	C	C	C

	Secteur non prospecté
	Aucune observation
	Observation d'adultes de papillon
C	Observation de chenilles et adultes du papillon





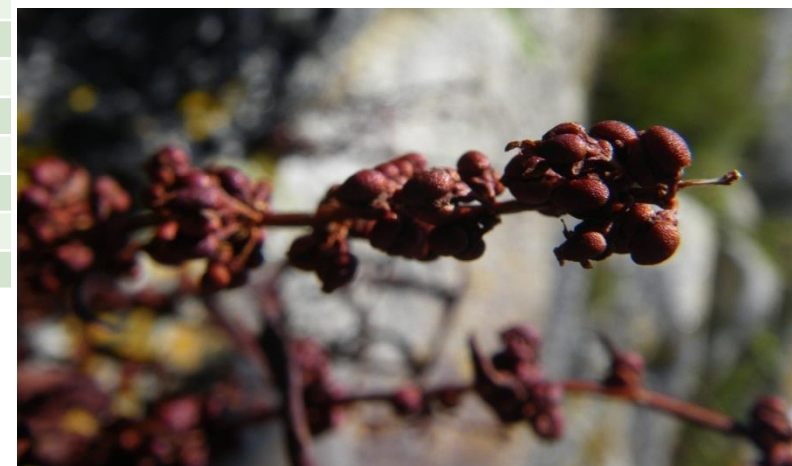
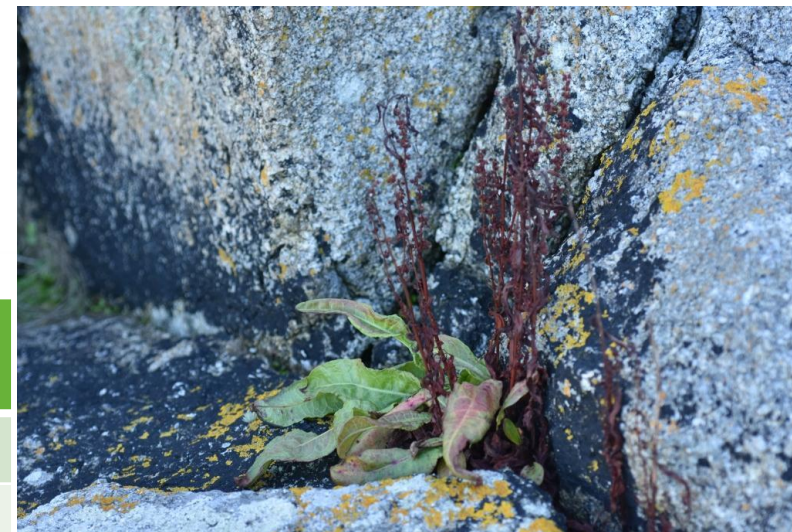
# Suivis et études

## Suivi de l'Oseille des rochers

- Prospection des stations connues d'oseille des rochers
- Recherche de nouvelles stations

N° de la station*	Rumex rupestris probable	Rumex crispus	Rumex crispus var. littoreus	Autre Rumex	Végétatif
Illien – Prat ar varquès station sud	0	1	0	0	1
Illien – Prat ar varquès station nord	2	7	0	3	1
Breterc'h	1	0	23	0	13
Ruscumunoc sud plage	0	0	13	0	12
Ruscumunoc accès	0	0	3	0	0
Porstévigné	0	0	112	0	44
Kerargroas – Ségal 1	0	0	22	0	0
Kerargroas – Ségal 2	0	0	1	0	0
Kerargroas – Ségal 3	1	1	10	0	8

Le CBNB fait part de questionnement taxonomique concernant les Rumex avec la nécessité de préciser les critères de détermination



# Suivis et études

## Inventaire entomologique du bois de Kerjean

Cette étude a été réalisée pour le compte de la CCPI par Philippe Fouillet

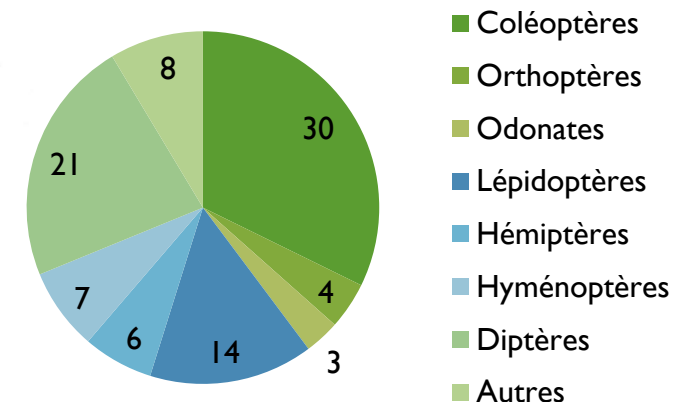
### ❑ Les groupes d'invertébrés étudiés

- ❑ Invertébrés de la directive habitats
- ❑ Coléoptères saproxylophages
- ❑ Coléoptères carabidés
- ❑ Diptères syrphidés



### ❑ Les résultats :

- ❑ Le site du bois de Kerjean est colonisé actuellement par une espèce d'invertébrés de la Directive Habitats, le Lucane Cerf-volant. Le site offre des conditions favorable à l'Escargot de Quimper.
- ❑ Les autres groupes étudiés sont très peu diversifiés: 11 espèces de coléoptères carabiques, 7 espèces de coléoptères saproxylophages (longicornes) et 21 espèces de diptères syrphidés



# Communication/sensibilisation

## Animation sur site

- Animations étudiants bac pro MFR de St Renan
- Animation hébergeurs du Pays de Brest

## Articles dans le magazine communautaire

- Linaire à feuille de thym
- Micromammifères – dune des Blancs-sablons
- Ail à tige triquètre
- Salamandre tachetée
- Etude insectes forestiers/gestion boisements
- Des promenades respectueuses de la nature







PAYS  
D'IROISE  
COMMUNAUTÉ  
BRO AN HIRWAZH

# Les projets pour 2022/2023

# Les projets pour 2022/2023

## Suivis et études

- Poursuite des suivis en place (Grand Rhinolophe, Damier de la succise)
- Evaluation de l'expérimentation du pâturage à Porstévigné

## Gestion et aménagement des sites

- Aménagement du stationnement – plage de Porstévigné
- Aménagement des propriétés du Conservatoire du littoral à Illien (gestion fréquentation et suppression haie ornementales)



# Les projets pour 2022/2023

## Gestion des habitats naturels

- Poursuite de la restauration lande humide – Le Conquet
- Poursuite de la restauration dune décalcifiée - Le Conquet
- Programmation de nouveaux projets de gestion (amélioration de l'état de conservation/restauration)
- Poursuite de la gestion des espèces invasives – Rosier rugueux à Plouarzel

## Communication et sensibilisation

- Elaboration d'un document espèces exotiques envahissantes
- Réalisation d'Animations Nature Grand public (TEN)



# Projets 2022-2023



## 1- Analyse risque pêche « habitats et espèces »

### projet ARPI

**En partenariat avec le CDPMEM 29**

**Travail étroit avec le CRPMBR**

**1er septembre 2021 - 28 Février 2023**

**Financé par fonds FEAMP**



Comité Régional des Pêches Maritimes  
et des Elevages Marins de Bretagne



UNION EUROPÉENNE  
UNANIEZH EUROPA



**L'Europe s'engage  
en Bretagne** / Avec le Fonds européen  
pour les affaires maritimes et la pêche



## **ARPI contribue à la :**

- > la mise en œuvre de la directive Habitats-Faune-Flore 92/43/CEE du 21 mai 1992 et la directive Oiseaux 79/409/CEE.**
- > Prise en compte les risques de porter atteinte aux objectifs de conservation des habitats et des espèces listés dans ces directives par l'activité de pêche professionnelle, conformément à la loi n°2016-1087 pour la reconquête de la biodiversité, de la nature et des paysages.**

**Ce travail, selon l'article L414-4 du code de l'environnement est un dispositif prévu réglementaire et permet d'éviter que chaque entreprise de pêche ne réalise son évaluation d'incidence Natura 2000.**

---

## **Les zones Natura 2000 localisées au sein du périmètre du Parc naturel marin d'Iroise (PNMI)**

**5 sites pour lesquels le PNMI est opérateur :**

- **ZSC FR5300018 Ouessant-Molène**
- **ZPS FR5310072 Ouessant-Molène**
- **ZPS FR5312004 Camaret**
- **ZSC FR5302006 Côtes de Crozon**
- **ZSC FR5302007 Chaussée de Sein**

**2 sites, majoritairement terrestres, opérés par d'autres structures porteuses, et pour lesquels l'OFB est opérateur associé sur la partie marine :**

- **ZSC FR5300045 Pointe de Corsen, Le Conquet**
- **ZSC FR5300019 Presqu'île de Crozon**

**Cela concerne environ 210 navires de pêche qui réalisent au moins une opération de pêche dans la zone du projet par an.**

---

## Analyse Risque Pêche Habitat

Sites Natura 2000

Croisement habitat avec activité de pêche professionnelle

Méthode nationale

Inventaire des mesures déjà prises + autres mesures, le cas échéant

## Analyse Risque Pêche Espèce

Sites Natura 2000, élargi PNM pour couples engins, espèces prioritaires

Croisement espèces avec activité de pêche professionnelle

Méthode en cours de rédaction au niveau national



**Méthodologie nationale mise à jour par le MNHN, l'AFB, la DEB et la DPMA en association avec le CNPMM présentée dans la note technique du 21 janvier 2020 relative à la prise en compte des activités de pêche maritime professionnelle pour la gestion des sites Natura 2000.**

**l'actualisation des données pêche professionnelle sur ces espaces ;**

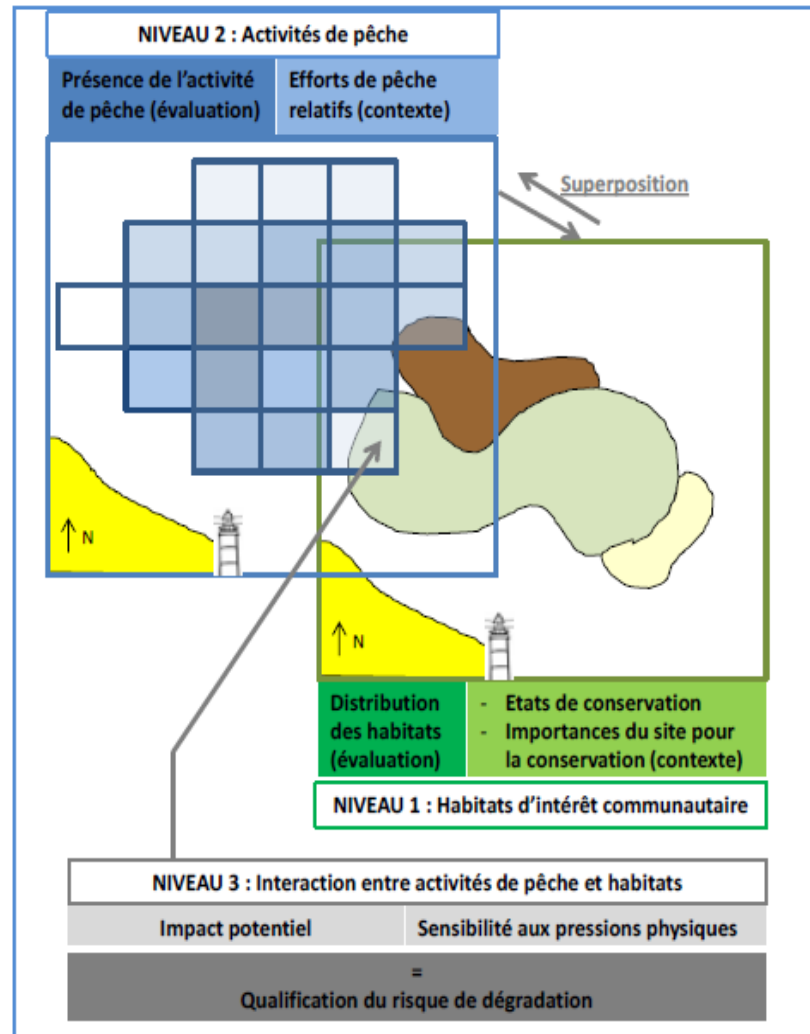
**la préparation des données cartographiques existantes ;**

**le croisement spatio-temporel des activités de pêche et des habitats d'intérêt communautaire (HIC) afin d'identifier le niveau de risque de dégradation,**

**la prise en compte des enjeux des habitats et des paramètres contextuels pour conclure au risque de porter atteinte aux objectifs de conservation ;**

**l'inventaire des mesures déjà prises et la proposition, le cas échéant, de nouvelles mesures de réduction du risque, en concertation avec les professionnels, en tenant compte du niveau d'enjeu de conservation de chaque habitat d'intérêt communautaire, et des possibles effets socio-économiques sur la filière.**

---

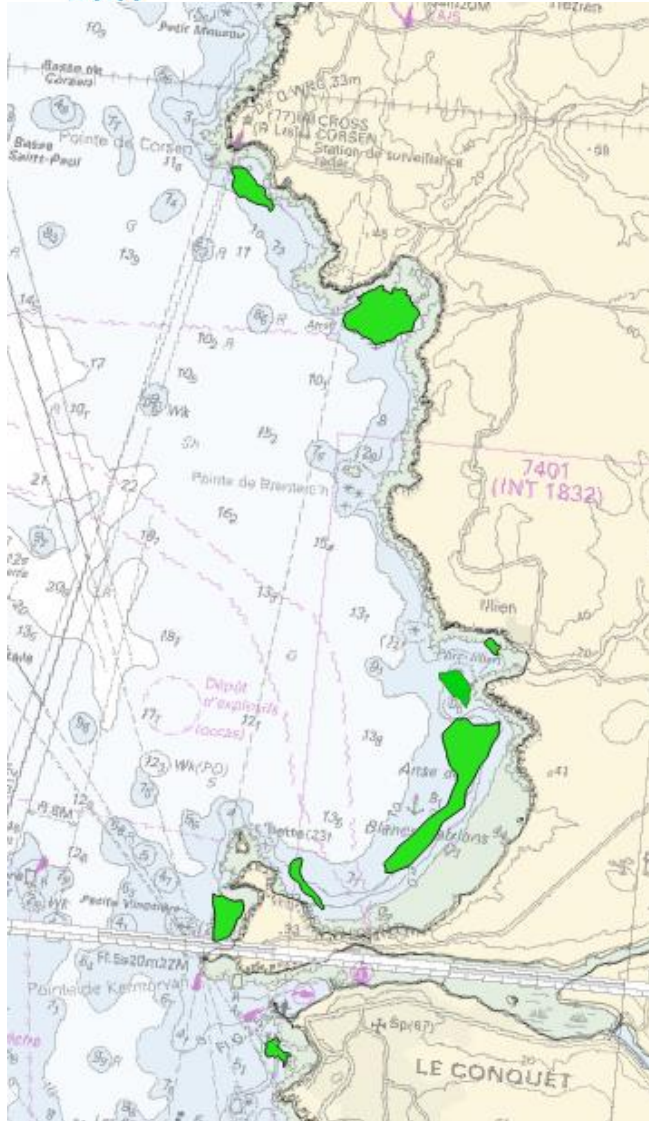


- **Comité de pilotage**

**Les comités de pêches, le PNMI, les scientifiques (en fonction des sujets), les autorités et les services déconcentrés de l'Etat en charge des politiques environnementales et de la politique d'encadrement des activités de pêche professionnelle : préfecture maritime, préfecture de région, direction régionale de l'environnement, de l'aménagement et du logement, direction Interrégionale de la mer...**

**COFIL à installer, réunion à prévoir fin 2021**

- **Conseil de gestion du Parc naturel marin d'Iroise**
  - **Rapportage en CoPil pour les sites majoritairement terrestres**
-



## 2- Mise à jour de la cartographie des herbiers en 2022

- Mettre à jour la cartographie des herbiers de *Zostera marina* ;**
- Caractériser l'abondance des herbiers (densité, biomasse et/ou recouvrement);**
- Évaluer et spatialiser leur extension ou régression ;**
- Caractériser l'influence des activités humaines sur ces herbiers.**

Sources des données :  
- Fond de carte : SHOM  
- Herbier : LEMAR/PNMI, 2010

Système de coordonnées : Lambert 93 / RGF93 / IAG  
GRS 1980



PAYS  
D'IROISE  
COMMUNAUTÉ  
BRO AN HIRWAZH

Merci de votre attention