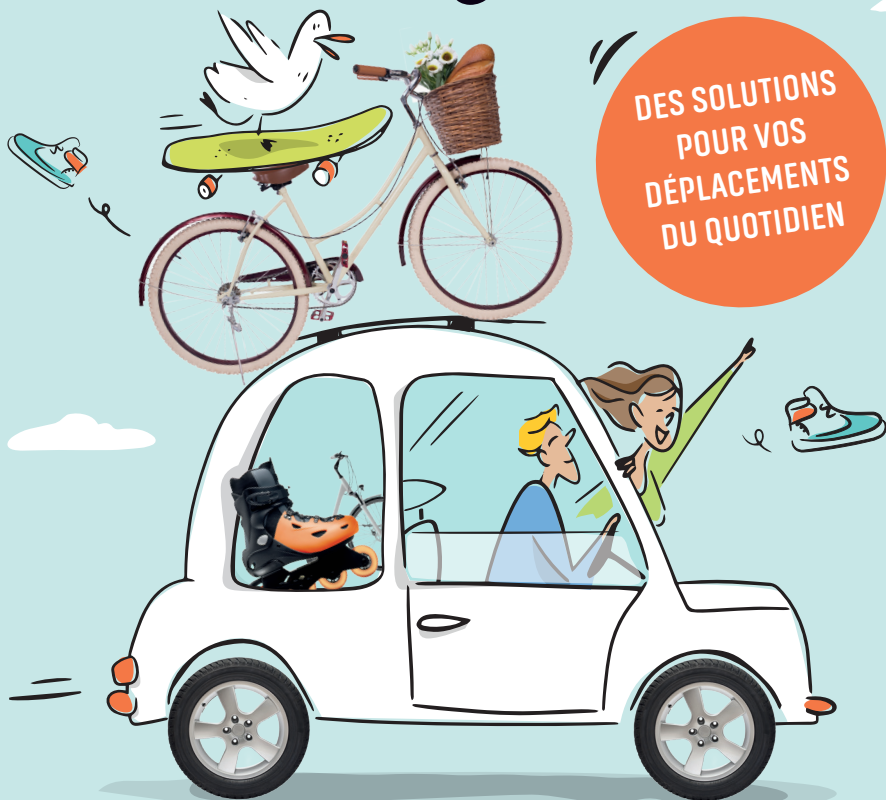


DONNER VOIX AUX MOBILITÉS  
**vazii!**  
EN PAYS D'IROISE

ENVIE DE

*bouger*



DES SOLUTIONS  
POUR VOS  
DÉPLACEMENTS  
DU QUOTIDIEN

# La voiture autrement



La voiture en solo, pour beaucoup d'entre nous en Pays d'Iroise, est incontournable. Pollution atmosphérique, coût du carburant, de l'assurance et de l'entretien du véhicule (environ 6 000 € par an), la facture est pourtant salée. Si je ne peux pas toujours me passer de la voiture... je peux toutefois la partager !

## ESSAYER LE COVOITURAGE

Le covoiturage, c'est lorsqu'au moins 2 personnes décident de partager leur véhicule et les dépenses sur un trajet commun, occasionnellement ou régulièrement, comme pour aller au travail. C'est mieux pour la planète et c'est une voiture de moins dans le trafic !

### Et moi, qu'est-ce que j'y gagne ?

- J'économise plusieurs centaines d'euros par an
- Je passe un **moment convivial**
- Si je travaille, je peux maintenant demander à mon employeur de me rembourser mes trajets domicile-travail en covoiturage avec le **nouveau « Forfait Mobilités Durables »**

### Comment ça marche ?

- **QUESTGO**  
Plateforme gratuite de mise en relation des covoitureurs. Sûre et conviviale !

EN SAVOIR + [ouestgo.fr](http://ouestgo.fr)

- **LE PLEIN D'APPLIS**  
De nombreuses applications existent pour organiser votre covoiturage courte et longue distance (BlaBlaCar Daily, Klaxit, Karos, etc.) et vous mettre en relation avec d'autres covoitureurs.

### Bon plan

Conducteurs, vous pouvez toucher la prime covoiturage du quotidien de 100 € en covoiturant avec Ouestgo et les autres applications de covoiturage, sur 10 trajets inférieurs à 80 km chacun. 10 trajets en covoiturage, c'est par exemple 5 allers-retours au travail. C'est vite fait !



Scannez-moi!  
RDV SUR [QUESTGO.FR](http://QUESTGO.FR)

## Aires de covoiturage



# Bornes de recharge



## CHARGER MON VÉHICULE ÉLECTRIQUE

Un réseau breton de 1100 points de recharge

Parmi les solutions de recharge en Pays d'Iroise, le service **Ouestcharge** a été créé par les syndicats d'énergie du Finistère, des Côtes d'Armor et d'Ille-et-Vilaine pour un réseau accessible avec un seul badge.

EN SAVOIR + [ouestcharge.fr](http://ouestcharge.fr)



## PRATIQUER L'ÉCO-CONDUITE

- **Vérifiez la pression des pneus**  
Des pneus sous gonflés, c'est du carburant en plus et une moins bonne tenue de route.
- **Adoptez une conduite souple**  
Démarrez en douceur et passez sans attendre le rapport supérieur pour éviter les sur-régimes qui occasionnent une surconsommation de carburant de 20 %. Anticipez les ralentissements : utilisez le frein moteur plutôt que la pédale de frein.
- **Réduisez votre vitesse**  
10 km/h en moins permettent d'économiser jusqu'à 5 litres de carburant et de réduire de 12,5 % (soit 12 kg) les émissions de CO<sub>2</sub> sur 500 km.

À bord des véhicules électriques, adopter des méthodes simples d'éco-conduite permet de rallonger considérablement l'autonomie et d'épargner de précieux kilowatts."



Scannez-moi!  
RDV SUR [SERVICE-PUBLIC.FR](http://SERVICE-PUBLIC.FR)

### Pour info

Des primes à la conversion existent si vous souhaitez changer votre ancienne voiture.

# Les transports en commun

Le maillage du réseau BreizhGo, avec ses lignes de car régulières et de cars scolaires ainsi que ses lignes de transport à la demande, permet à tous les habitants de rejoindre Saint Renan ou Brest au moins deux fois par jour. Sans oublier le bateau pour rallier les îles de l'archipel de Molène.

## LE CAR

### Et moi, qu'est-ce que j'y gagne ?

- Ça coûte moins cher que la voiture, surtout si je m'abonne.
- C'est un moment pour moi : je peux lire, regarder une série, discuter avec mon voisin ou sur les réseaux sociaux, sans me soucier de la route.
- Si je travaille, mon employeur me rembourse la moitié de l'abonnement.

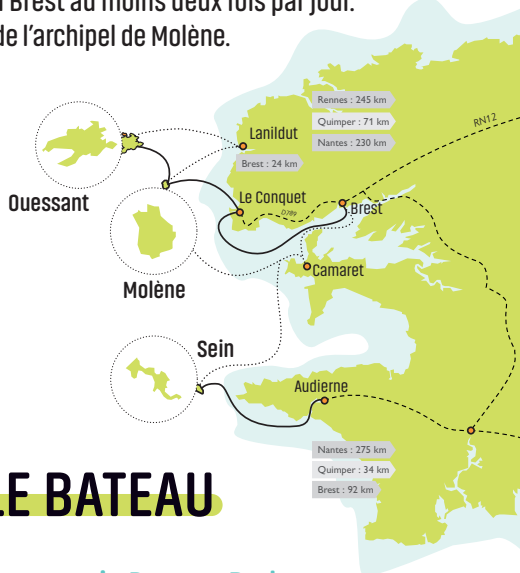
### Comment ça marche ?

#### ○ APPLICATION BREIZHGO M-TICKET

Achat et gestion de mes tickets occasionnels directement depuis mon smartphone pour les lignes routières interurbaines du réseau BreizhGo.

Les tickets à l'unité peuvent être achetés à bord des cars. Si vous montez en gare routière de Brest, le ticket doit être acheté au guichet pendant les heures d'ouverture.

Vous pouvez également vous procurer des titres de transport auprès des dépositaires identifiés à retrouver sur [pays-iroise.bzh/Se-deplacer/](https://pays-iroise.bzh/Se-deplacer/) Transports en commun



## LE BATEAU

### Compagnie Penn ar Bed

Desserte quotidienne des îles de Molène, d'Ouessant et de Sein. Départ depuis les gares maritimes du Conquet et de Brest pour les îles de Molène ou Ouessant.

EN SAVOIR + [pennarbed.fr](https://pennarbed.fr)

### Compagnie Finist'mer

Desserte des îles de Molène et d'Ouessant d'avril à septembre. Gares maritimes du Conquet et de Lanildut.

EN SAVOIR + [finist-mer.fr](https://finist-mer.fr)

## Lignes du réseau BreizhGo



# Lignes Transport à la demande



0 1 2 km

## LE TRANSPORT À LA DEMANDE (TAD)

Ces cars circulent sur réservation la veille de votre déplacement.

### Comment ça marche ?

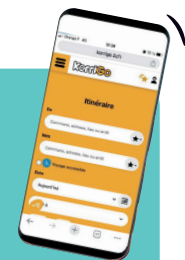
- Réservez votre 1<sup>er</sup> trajet auprès de la centrale d'appels Korriigo au 02 99 300 300 (prix d'un appel local) du lundi au samedi de 8h à 20h
- Pour les trajets suivants, vous pouvez contacter Korriigo ou réserver en ligne sur [korriigo.bzh/fr/autres-mobilites/8](http://korriigo.bzh/fr/autres-mobilites/8) (anciennement [tad.breizhgo.bzh](http://tad.breizhgo.bzh)).

EN SAVOIR + [korriigo.bzh](http://korriigo.bzh)

## CALCULATEUR DE TRAJET

Le site Korriigo est un outil précieux pour vous aider à optimiser vos voyages. Heures de départ et d'arrivée, temps de marche, durée totale du trajet, travaux... Ce calculateur tout transport propose les différents itinéraires et modes de transport possibles entre deux points.

EN SAVOIR + [korriigo.bzh](http://korriigo.bzh)



*voilà l'été !*

En juillet et août, la navette du littoral relie les communes du bord de mer. Horaires disponibles dès juin.

Scannez-moi !  
RDV SUR PAYS-IROISE.BZH



# Les modes actifs

**S**e déplacer à pied ou à vélo pour ses trajets quotidiens présente des avantages économiques et écologiques. C'est un effort modéré qui permet de pratiquer une activité physique régulière. De plus, le stationnement est facile ! Le Pays d'Iroise offre un vaste réseau de cheminements doux afin d'assurer notamment des déplacements à pied et à vélo en toute sécurité : liaisons intercommunales, pistes cyclables...

## À VÉLO

### On vous aide à faire du vélo en Pays d'Iroise

- Feuilletez le guide « Tous à vélo »
- Consultez la carte des cheminements et voies cyclables aménagées par Pays d'Iroise Communauté (recensement et modélisation des pistes cyclables communales en cours), la Littorale (V45) mais aussi les stationnements et services, sans oublier une chronocarte qui évalue le temps de trajet et le kilométrage sur un large panel d'itinéraires.
- Utilisez l'application « Géovélo » pour trouver votre itinéraire vélo, sécurisé ou rapide, et vous guider en temps réel.

EN SAVOIR + [pays-iroise.bzh](http://pays-iroise.bzh)

Scannez-moi!  
RDV SUR PAYS-IROISE.BZH



### Bon plan

Avec Pays d'Iroise Communauté, 200 € d'aide financière pour l'achat d'un vélo électrique et 100 € pour un kit d'électrification.



## Chronocarte



Durée et distance estimées de vos trajets



# À PIED

## Et moi qu'est-ce que j'y gagne ?

- C'est excellent pour la santé. Il est recommandé de marcher au moins 30 min/jour
- Marcher me maintient en forme : j'ai deux fois moins de risque d'avoir un cancer
- La façon la moins chère de se déplacer !
- C'est dangereux ? Les bienfaits pour la santé sont 20 fois supérieurs aux risques

### Bon plan



Habitant, randonneur le long du GR34®, cycliste sur la V45, vous pouvez traverser l'Aber Ildut à bord de « Phine la Passeuse » pour passer de Lampaul-Plouarzel à Lanildut, et inversement. Un gain de 13 km pour les randonneurs, un service géré par le personnel du port de l'Aber Ildut !

- 5 minutes de traversée
- 7 personnes maxi
- Chiens et vélos bienvenus



## LE PETIT LEXIQUE

### BANDE CYCLABLE

Voie exclusivement réservée aux cycles à deux ou trois roues (triporteurs), aux cyclo-mobiles légers<sup>1</sup> et aux engins de déplacement personnel motorisés EDPM<sup>2</sup> sur une chaussée principale.

### PISTE CYCLABLE

Chaussée exclusivement réservée aux cycles à deux ou trois roues, aux cyclo-mobiles légers et aux EDPM.

### VOIE VERTE

Route exclusivement réservée à la circulation des véhicules non motorisés à l'exception des EDPM, des cyclo-mobiles légers, des piétons et des cavaliers.

### ZONE 30

Section de voies constituant une zone affectée à la circulation de tous les usagers. Dans cette zone, la vitesse des véhicules est limitée à 30 km/h. Toutes les chaussées sont à double sens pour les cyclistes, les conducteurs de cyclo-mobiles légers et les conducteurs d'EDPM.

### AIRE PIÉTONNE

Section ou ensemble de sections de voies en agglomération, hors routes à grande circulation, constituant une zone affectée à la circulation des piétons de façon temporaire ou permanente. Seuls les véhicules nécessaires à la desserte interne de la zone sont autorisés à circuler à l'allure du pas et les piétons sont prioritaires sur ceux-ci.

### ZONE DE RENCONTRE

Section de voies constituant une zone affectée à la circulation de tous les usagers. Dans cette zone, les piétons sont autorisés à circuler sur la chaussée sans s'arrêter et bénéficient de la priorité sur les véhicules. La vitesse des véhicules est limitée à 20 km/h. Toutes les chaussées sont à double sens pour les cyclistes, les conducteurs de cyclo-mobiles légers et les conducteurs d'EDPM.

1. **Cyclo-mobiles légers** : Deux-roues motorisés, avec une seule place assise, destinés au transport d'une seule personne et sans aménagements possibles pour le transport de marchandises

2. **EDPM** : Engins de déplacement personnel motorisés : trottinettes, monoroues, gyropodes, planches à roulettes électriques, planches sur roues électriques

# ET LA prévention?

## Choisissez la bonne tenue pour rester visible

Un gilet de haute visibilité, la nuit ou le jour, en cas de mauvaise visibilité et un casque homologué adapté à votre taille et correctement attaché.

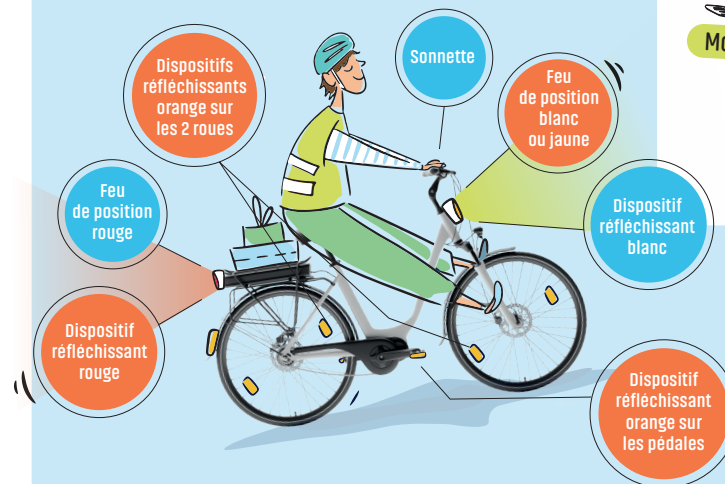
## Gardez la bonne distance de sécurité avec les automobilistes

De jour, il faut compter 1 m en ville et 1,50 m hors agglomération.

De nuit, la distance augmente avec l'éclairage des feux de voiture et passe à 30 m minimum.

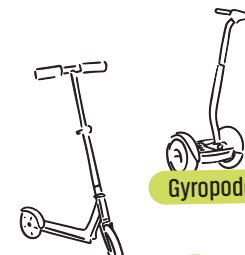
## Roulez sur un vélo correctement équipé

Le code de la route prévoit un certain nombre d'équipements obligatoires. Vérifiez les régulièrement, il en va de votre sécurité.



### Pour info

Si vous utilisez ce qu'on appelle les « engins de déplacement personnel motorisés », quelques règles à respecter : interdiction de rouler sur les trottoirs ; obligation de circuler sur les pistes cyclables ou les routes où la vitesse maxi autorisée est de 50 km/h, disposer d'une assurance...



Gyropode

Trottinette électrique

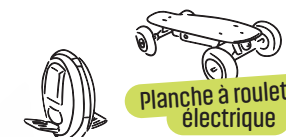


Planche à roulettes électrique

Monroue



Hoverboard

# Mobilité pour tous!

**V**ous cherchez une solution pour vous rendre à vos rendez-vous (médical, professionnel...), pratiquer une activité, faire une course mais vous n'avez pas de moyen pour vous déplacer ? En Pays d'Iroise, des structures associatives ont des solutions pour vous aider à... avancer !

## ENTRE NOUS ON S'ENTRAIDE

### Iroise Actions Solidaires

Entraide basée sur le bénévolat pour assurer le transport des personnes âgées ou en situation de handicap à défaut d'autres solutions, et proposer des temps conviviaux afin de retisser un lien social.

Pour obtenir de l'aide ou devenir aidant-bénévole, vous pouvez joindre :

- Pierre Jaouen au 07 82 33 53 12 (secteur Saint Renan, Lanrivaroé)
- Hélène Gacoin au 07 67 56 47 26 (secteur Lampaul-Plouarzel, Plouarzel, Ploumoguer)

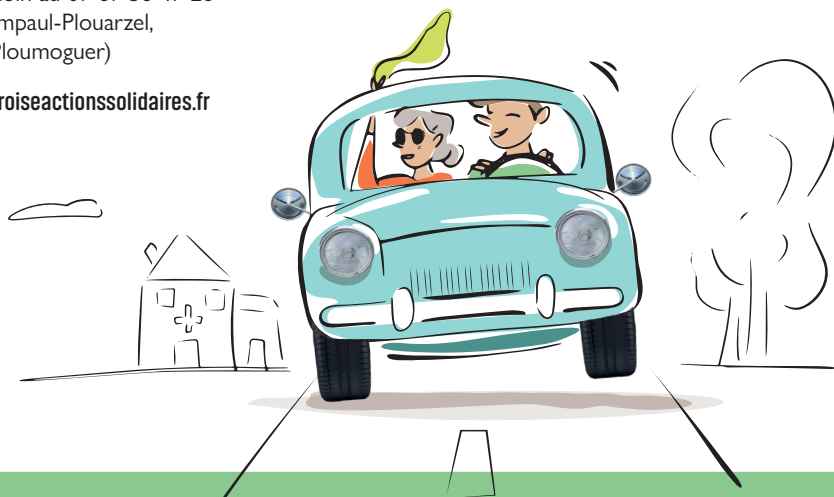
EN SAVOIR + [iroiseactionssolidaires.fr](http://iroiseactionssolidaires.fr)

### Entraide Plus Iroise

Entraide basée sur le bénévolat pour apporter des solutions et intervenir dans de nombreux domaines, dont les moyens de locomotion.

Pour obtenir de l'aide ou devenir aidant-bénévole, vous pouvez joindre le 02 98 48 76 42 (Landunvez, Ploudalmézeau, Porspoder).

EN SAVOIR + [entraide-plus-iroise.fr](http://entraide-plus-iroise.fr)



**AVEC DON BOSCO**  
*je ne reste pas en rade*

Avec l'association Don Bosco, toute difficulté a sa solution. Tout du moins, c'est une piste à explorer si vous avez besoin de vous déplacer et que vous n'avez pas de moyens de locomotion, pas le budget nécessaire pour passer le permis ou acheter un véhicule.

### VOTRE SITUATION

### LA RÉPONSE DE DON BOSCO

Je suis en insertion sociale et professionnelle et je voudrais passer mon permis	▶ Auto-école Feu Vert Mobilité
Mon état de santé ne me permet plus de conduire comme avant	▶ Aide à la régularisation (aménagement du véhicule, conseil en équipement, bilan...)
J'ai besoin d'un véhicule ponctuellement	▶ Centrale de location (49 €/sem pour une voiture, 49 € pour une voiturette, 21 € pour un scooter, 1€/jour pour un vélo)
Je suis demandeur d'emploi	▶ Je bénéficie d'une prestation d'accompagnement de 90 jours
Je suis au RSA ou demandeur d'emploi et je dois me rendre à un rdv avec Pôle emploi, la Mission locale...	▶ Transport individualisé (aller ou retour simple 2 € et aller-retour 4 €)
Je suis en parcours d'insertion et j'ai besoin de faire des réparations sur mon véhicule	▶ Garage social 4 roues et 2 roues
J'ai besoin de conseils pour acheter un véhicule ou financer des réparations	▶ Micro-crédit social pour les personnes exclues du système bancaire

### Pour info

Don Bosco permet également une insertion par l'emploi dans le domaine des mobilités : aides-mécaniciens (postes en CDI), agents d'accueil des parcs relais du tramway de Brest, chauffeurs accompagnateurs. Transporté, transporteur, tous solidaires !



Scannez-moi!  
RDV SUR [DONBOSCO.ASSO.FR](http://DONBOSCO.ASSO.FR)





Je voudrais partager ma playlist et mes frais lors de mes déplacements en voiture.

### JE COVOITURE !

Je n'ai pas de voiture.

### JE PROFITE DE L'AIDE À L'ACHAT D'UN VÉLO ÉLECTRIQUE OU JE PRENDS LE CAR BREIZHGO !

Pas de ligne régulière de car dans mon secteur.

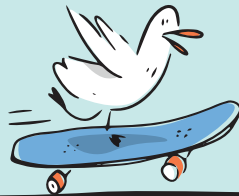
### JE RÉSERVE LE TRANSPORT À LA DEMANDE !

J'ai 85 ans et ma vue a fortement baissé.

### DES ASSOCIATIONS PEUVENT ME VÉHICULER !

En insertion professionnelle, je n'ai pas les moyens de m'acheter un vélo, un scooter ou une voiture.

### JE PEUX BÉNÉFICIER D'UNE AIDE POUR PASSER MON PERMIS OU LOUER UN MOYEN DE LOCOMOTION À BAS COÛT.



Avec ce guide,  
des solutions  
à de nombreuses  
situations !