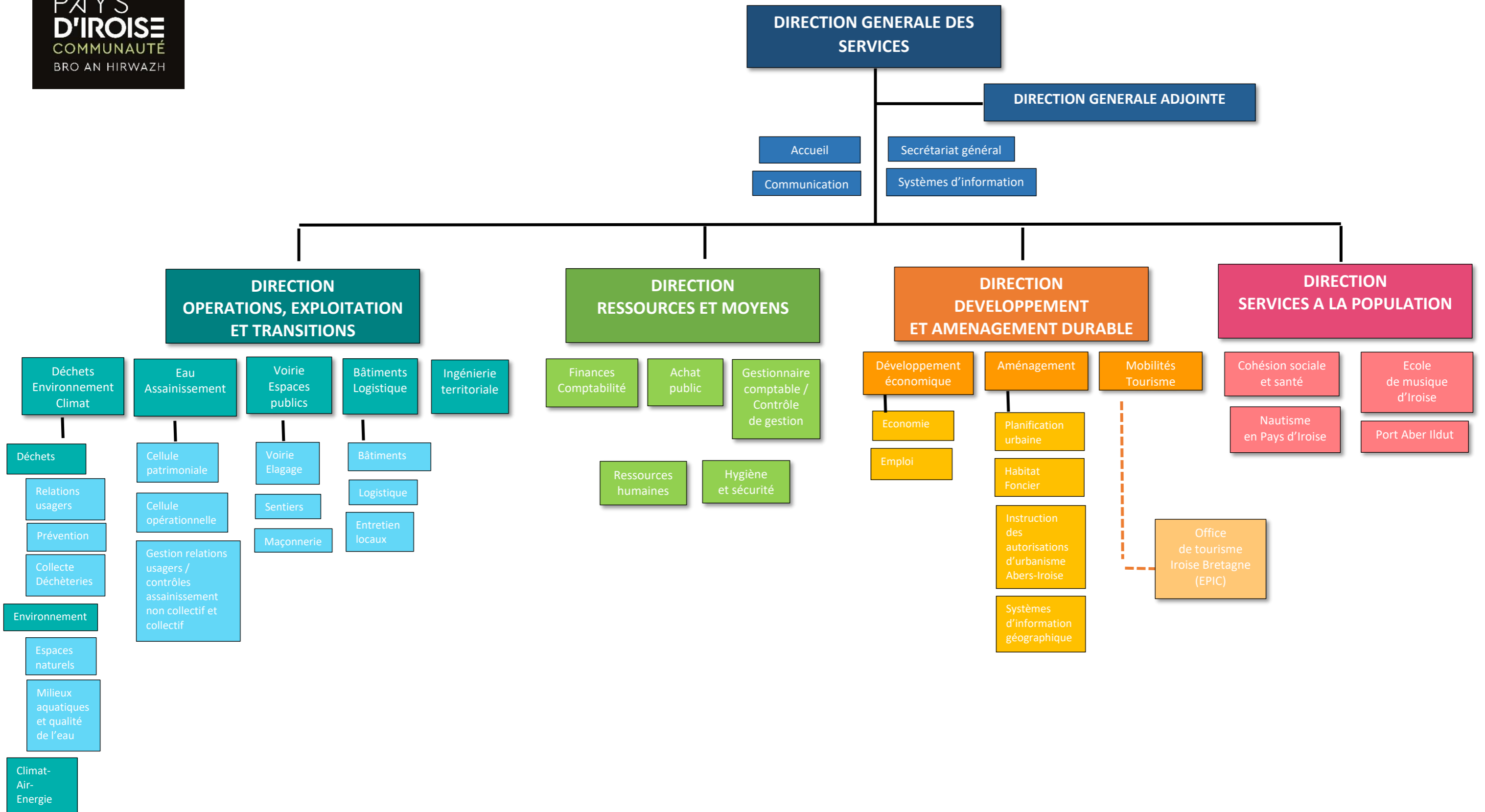


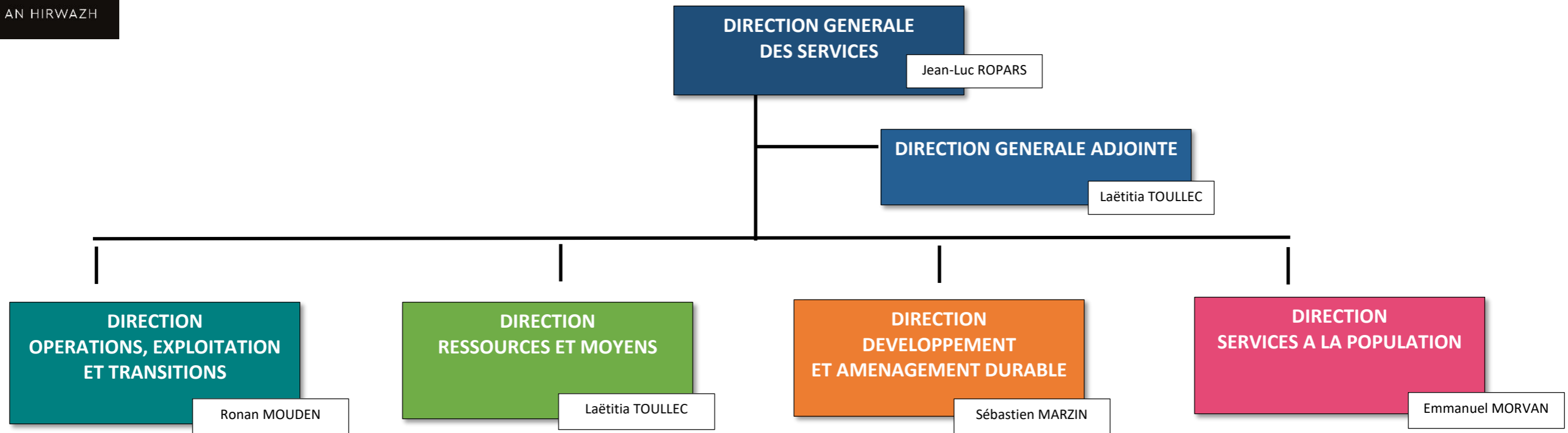


ORGANIGRAMME GÉNÉRAL DES SERVICES DE LA COMMUNAUTÉ DE COMMUNES DU PAYS D'IROISE



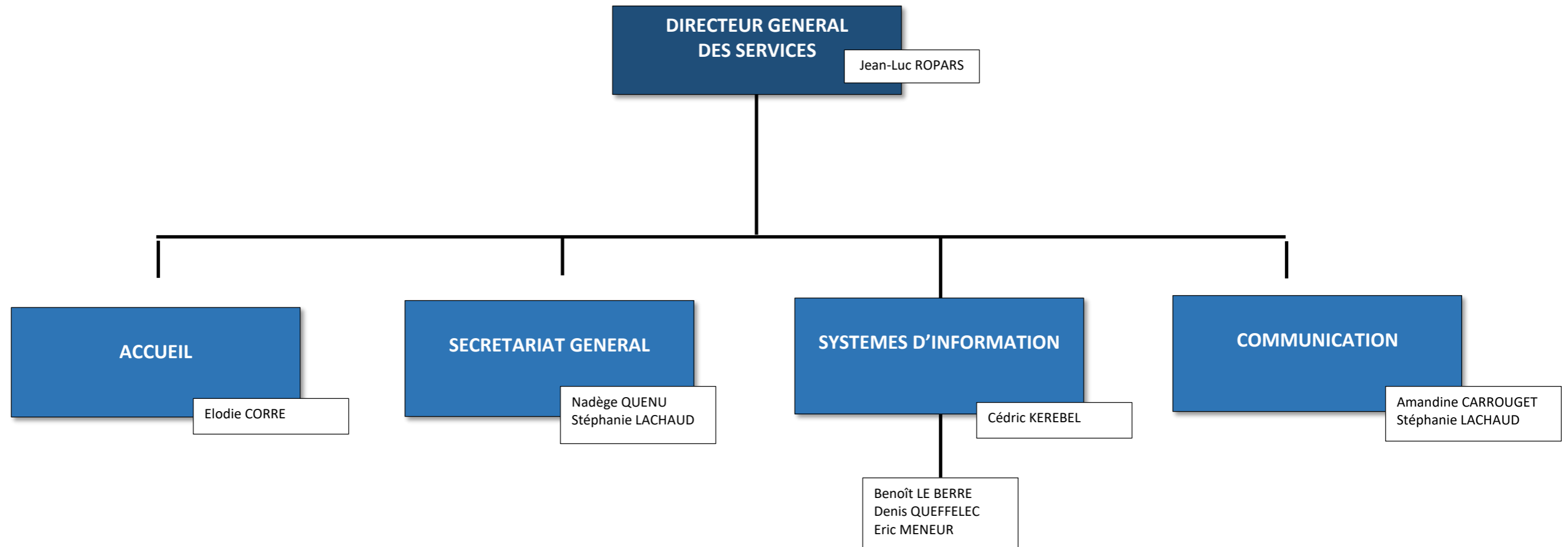


DIRECTION GÉNÉRALE ET COMITÉ DE DIRECTION



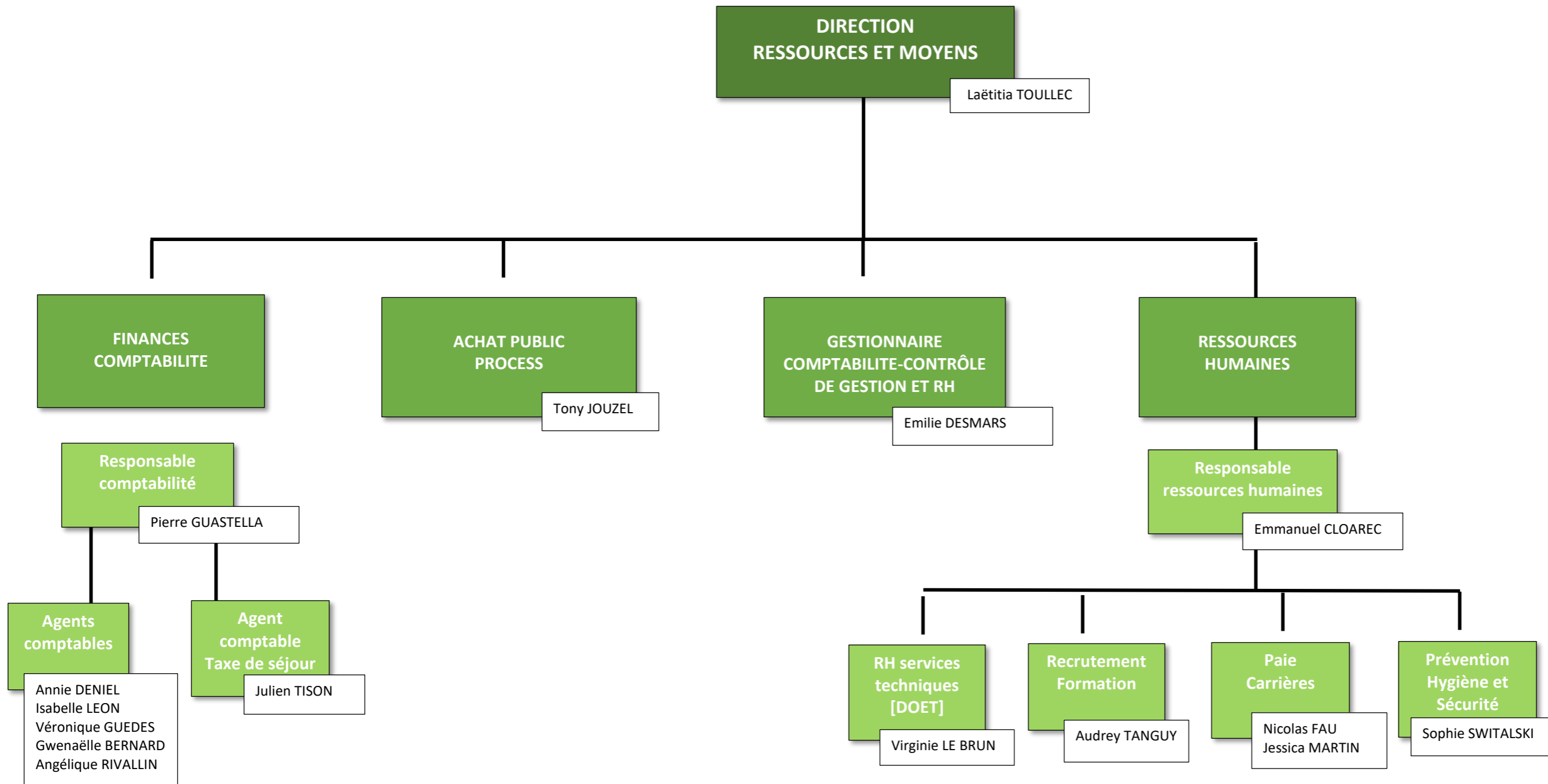


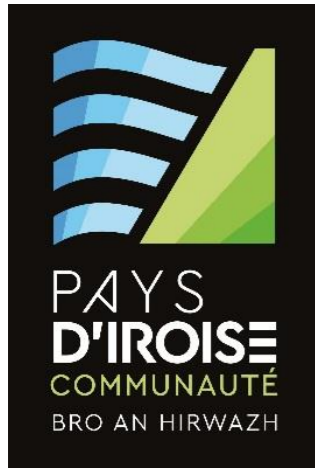
DIRECTION GÉNÉRALE DES SERVICES



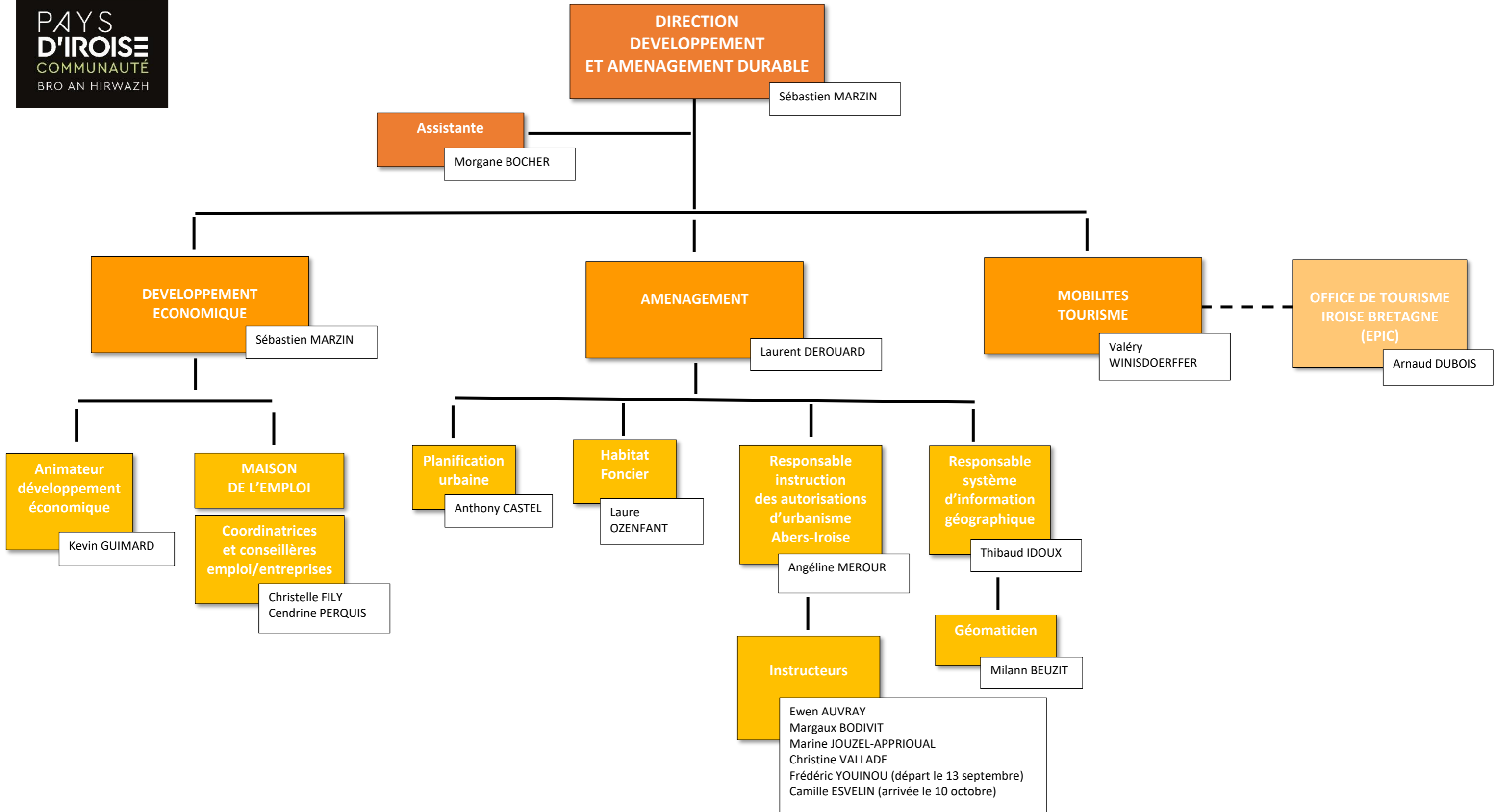


DIRECTION RESSOURCES ET MOYENS



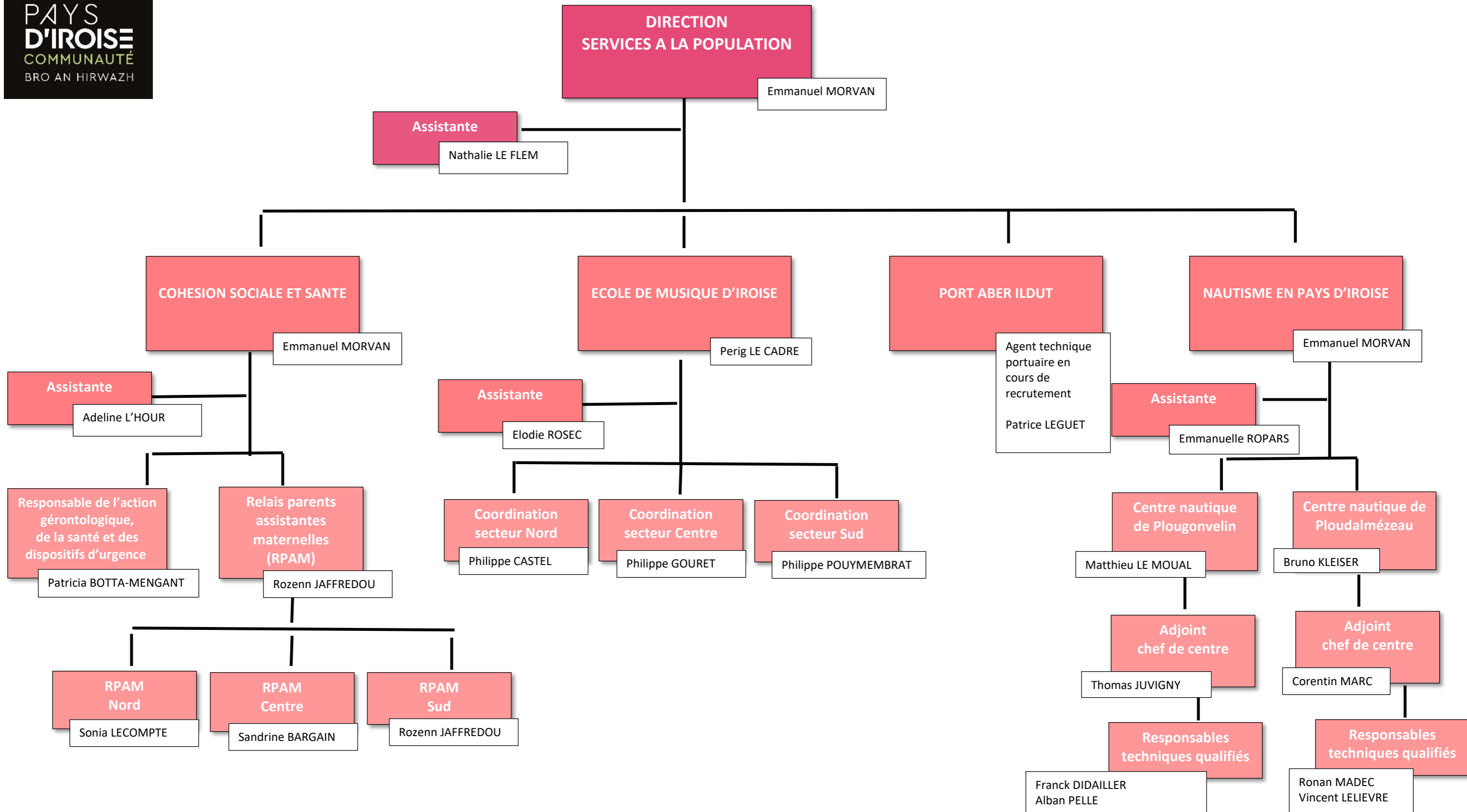


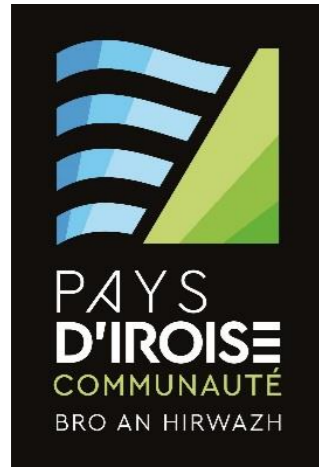
DIRECTION DÉVELOPPEMENT ET AMÉNAGEMENT DURABLE





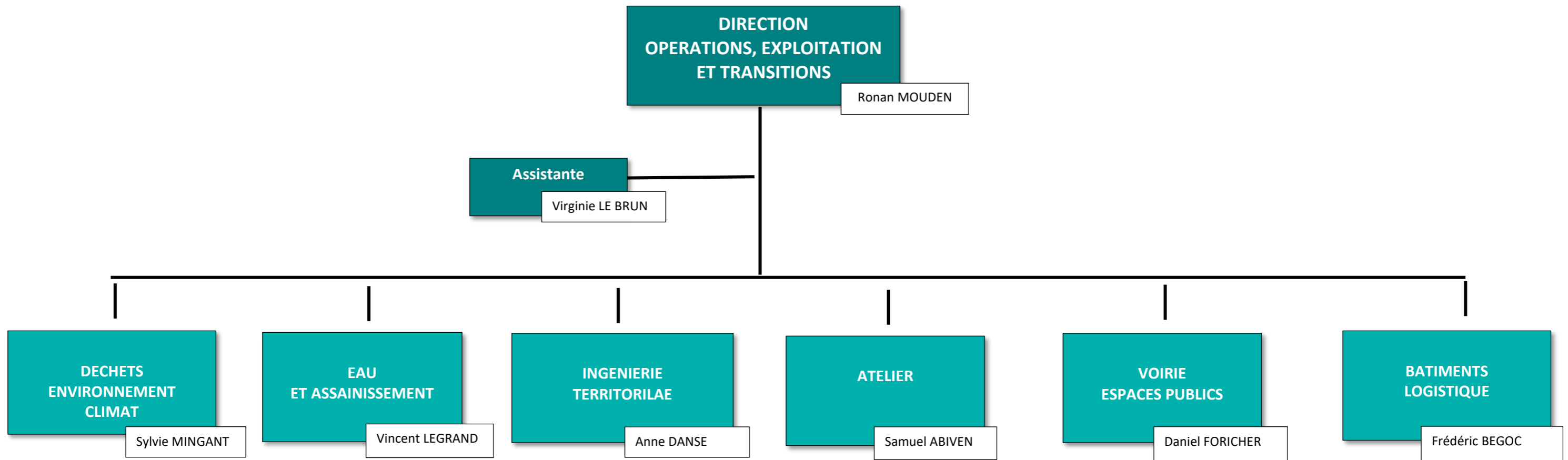
DIRECTION SERVICES À LA POPULATION





DIRECTION OPÉRATIONS, EXPLOITATION ET TRANSITIONS

ORGANIGRAMME GÉNÉRAL





DIRECTION OPÉRATIONS, EXPLOITATION ET TRANSITIONS

[SERVICE DÉCHETS-ENVIRONNEMENT-CLIMAT]

**SERVICE
DECHETS-ENVIRONNEMENT-CLIMAT**
Sylvie MINGANT

**Assistante technique
et administrative**
Emmanuelle PETTON

DECHETS

ENVIRONNEMENT

**PLAN CLIMAT-AIR-ENERGIE
(PCAET)**
Louisa LE ROUZIC

**Responsable cellule
relations usagers**
Emmanuelle PETTON

Prévention

**Responsable
collecte et
déchèteries**
Pierre LE BORGNE

**Distribution
Et réparation
bacs usagers**
Pierre KEREBEL -
Retraite

**Responsable
espaces
naturels**
Pascal GAUTIER

**Responsable
milieux
aquatiques
et qualité
de l'eau**
Pauline RICHARD

**Relations
usagers**
Anne-Rose TROADEC
Maria APPRIOU

**Prévention
déchets**
Anne-Laure
LE NILIOT

**Prévention
biodéchets**
Véronique
LANDURE-MOREL

**Chef d'équipe
et adjoint
responsable
collecte**
Bruno
COROLLEUR

**Atlas
biodiversité**
Chloé THEBAULT

**Chef d'équipe
espaces
naturels**
Christophe CORRE

**Milieux
aquatiques**
Victorien MARCHAND

**Breizh
bocage**
En cours
de recrutement

**Agents
collecte**

Xavier ARZEL	Maxime GOUZIEN	Swann SEVELLEC
Arnaud BERGOT	Pascal LE JEUNE	Bruno TREBAOL
Stéphane BERNICOT	Erwan LE VELLY	David VAILLANT
Stéphane BIGOT	Killian LUCK	Yvon VAILLANT
Morgan BISOULIER	Emmanuel MASSON	Pascal VANDERDONCKT
Corentin BRIAND	Rémi MOCAER	Pascal KERJEAN - Retraite
Bruno COROLLEUR	Bernard PRIGENT	
Gaétan COROLLEUR	Gilbert SALAUN	
	Aurélié SENECHAL	

**Agents
déchèteries**

Gilbert JAOUEN
Julien LE GUEN
Régis LE ROUX
Jean-Luc RAGUENES

Laurent ORSI (PAV)
Daniel QUINQUIS (PAV) - Retraite

PAV = Point d'apport volontaire

**Agents
polyvalents**

Maude JEZEQUEL
Benoît MENEUR
Patrick THEZE
David VERGEADE
Nicolas BERTIN
Bernard PRIGENT

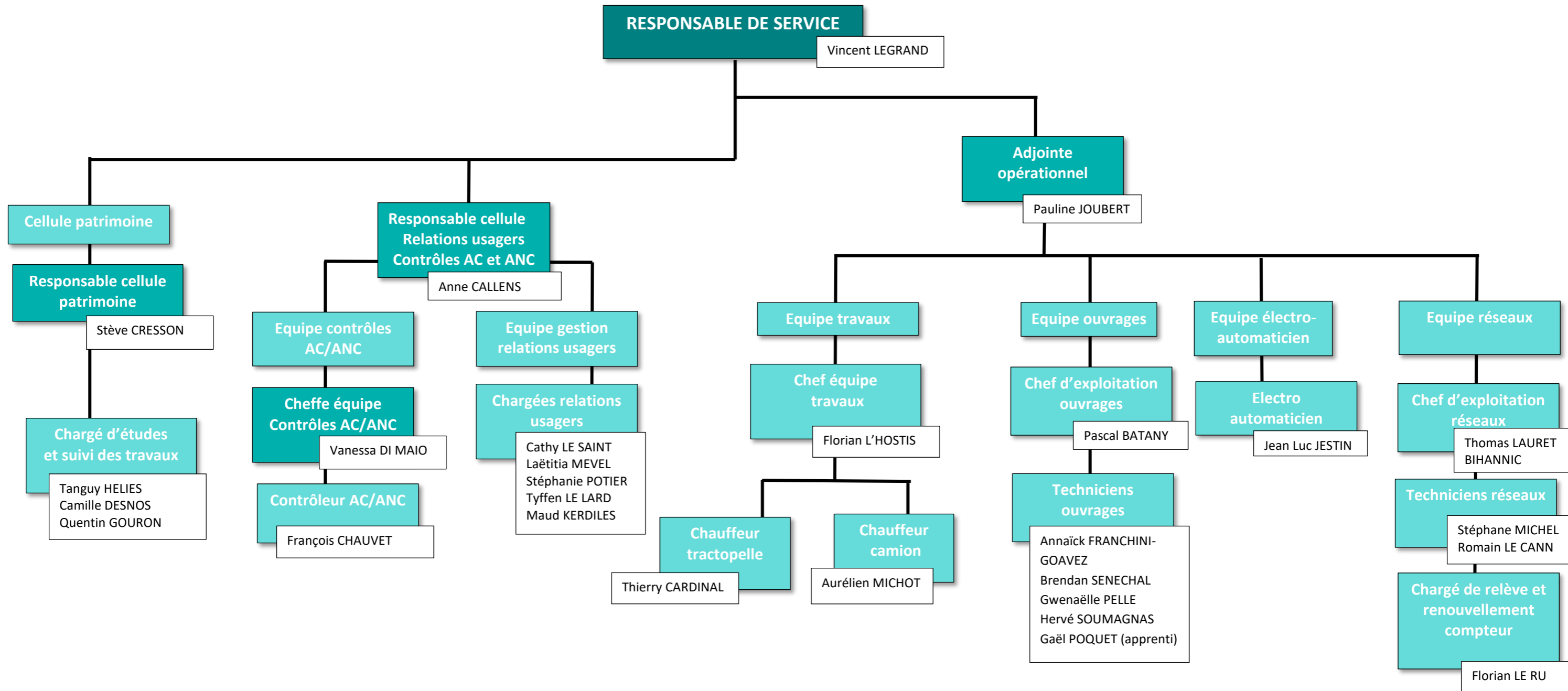
**Agents
espaces
naturels**

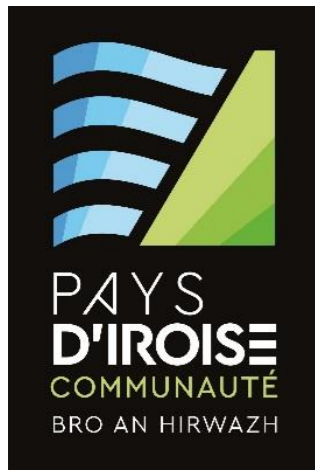
Christophe BACHER
Freddy NICOLAS
Sylvain VELLY



DIRECTION OPÉRATIONS, EXPLOITATION ET TRANSITIONS

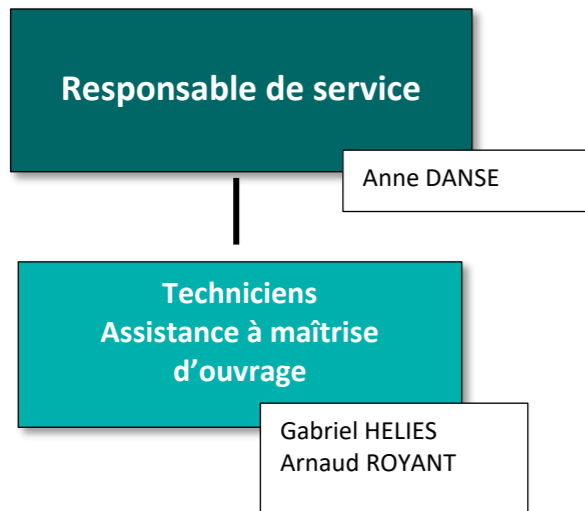
[SERVICE EAU ET ASSAINISSEMENT]



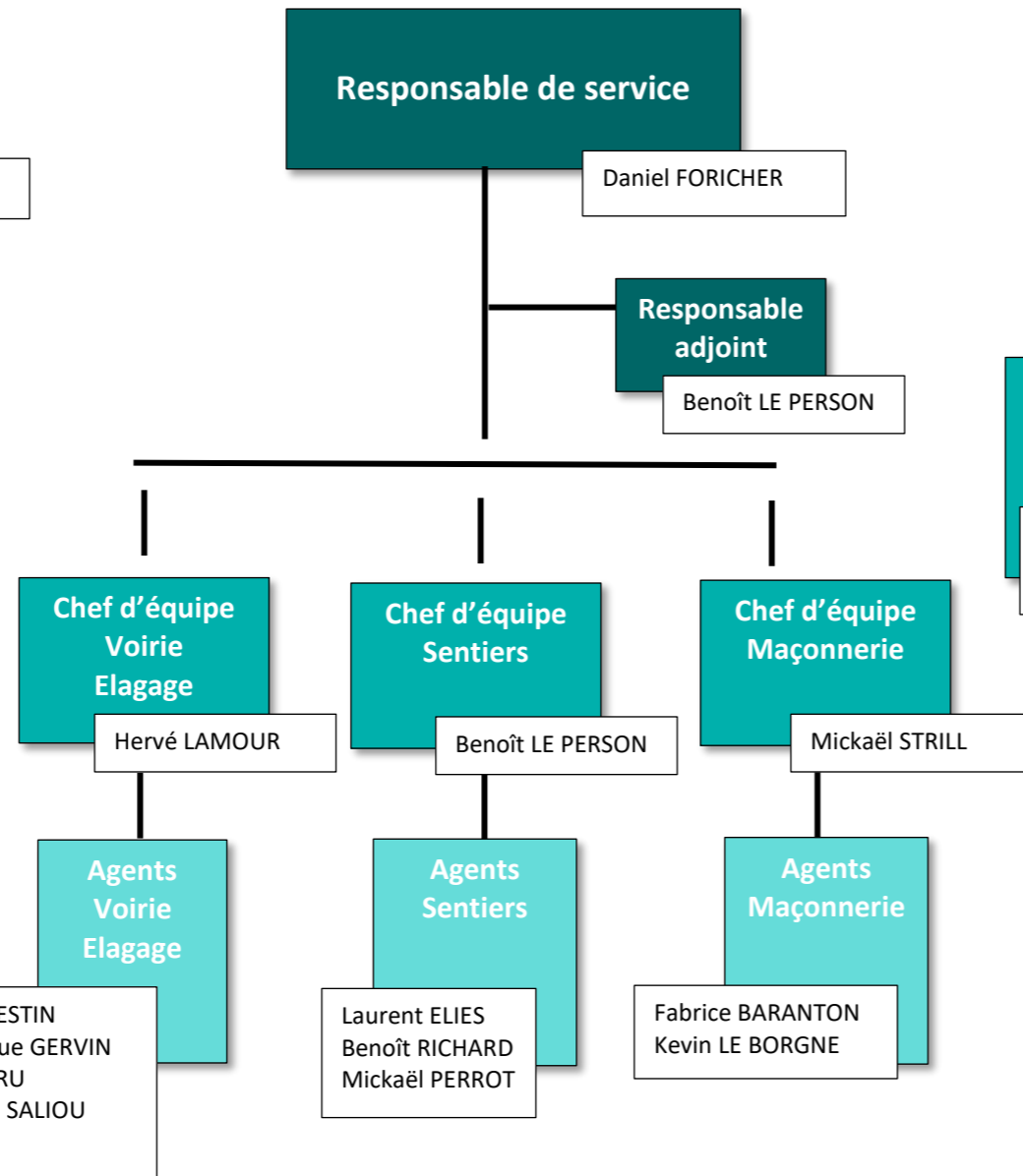


DIRECTION OPÉRATIONS, EXPLOITATION ET TRANSITIONS
[SERVICES INGÉNIERIE TERRITORIALE / VOIRIE-ESPACES PUBLICS / BÂTIMENTS-LOGISTIQUE / ATELIER]

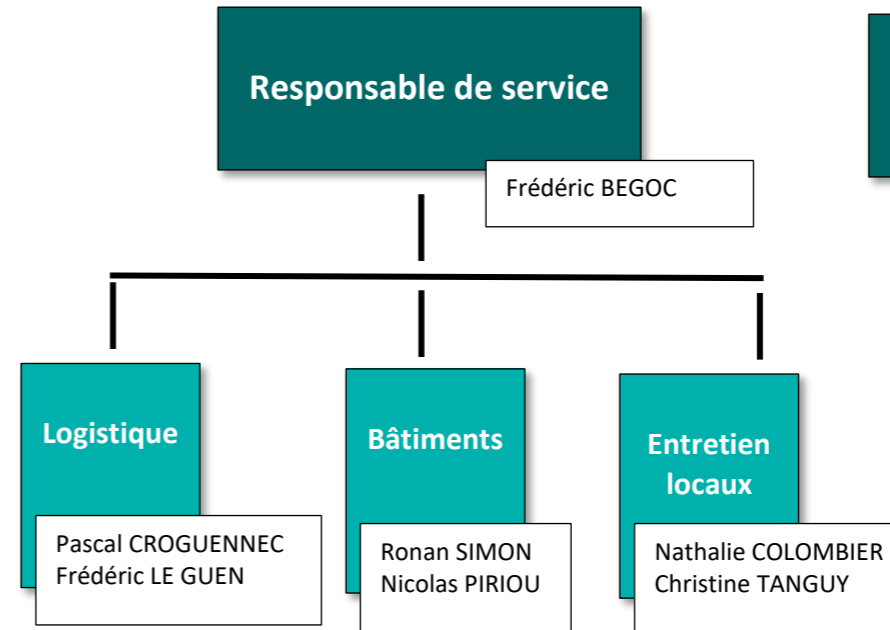
**SERVICE
INGÉNIERIE TERRITORIALE**



**SERVICE
VOIRIE-ESPACES PUBLICS**



**SERVICE
BÂTIMENTS-LOGISTIQUE**



**SERVICE
ATELIER**

