

# 88

AVRIL  
2025

# HIRWAZH

WWW.PAYS-IROISE.BZH

LE MAGAZINE DE LA COMMUNAUTÉ DE COMMUNES DU PAYS D'IROISE

## ZOOMER



**Maison de l'emploi :**  
un lieu pour moi ?

## COMPRENDRE



**Eau-assainissement**  
Un château  
pour la bataille de l'eau

## SORTIR



**Baptêmes  
nautiques gratuits :**  
le retour !

## MOBILITÉS

# POURVU QU'ELLES SOIENT DOUCES !



**PAYS  
D'IROISE**  
COMMUNAUTÉ  
BRO AN HIRWAZH

BRÈLÈS • LAMPAUL-PLOUARZEL • LAMPAUL-LOUDALMÉZEAU • LANDUNVEZ • LANILDUT • LANRIVOARÉ  
LE CONQUET • LOCMARIA-PLOUZANÉ • MILIZAC-GUIPRONVEL • MOLÈNE • PLOUARZEL • PLOUDALMÉZEAU  
PLOUGONVELIN • PLOUMOGUER • PLOURIN • PORSPODER • SAINT RENAN • TRÉBABU • TRÉOUERGAT

6500 abonnés Facebook | 4300 passages en 2024



ANDRÉ TALARMIN

Président de Pays d'Iroise Communauté

Prezidant Bro an Hirwazh Kumuniezh

ÉDITO • PENNAD-STUR

Le contexte international, troublé et instable, nous rappelle la fragilité et la valeur de la paix et l'importance de disposer d'une Europe maîtresse de son destin. L'union fait la force et doit contribuer à nous donner les moyens de préserver notre souveraineté et de tendre vers un avenir plus serein. Cette actualité internationale ne doit pas nous faire dévier de notre trajectoire, celle de créer un cadre de vie toujours plus attractif et un environnement toujours plus durable. Le dossier de ce numéro consacré aux mobilités alternatives au tout-voiture s'inscrit dans cet objectif. Depuis plus de 10 ans, Pays d'Iroise Communauté entend, à travers son schéma directeur des cheminements doux et son schéma vélo, donner aux habitants et visiteurs les moyens de se déplacer de manière douce mais efficace. Plus de 100 km de voies cyclables sont ainsi prévus à terme, avec un soutien à l'achat de vélo électrique maintenu en 2025, pour une mobilité apaisée et non émissive de gaz à effet de serre. Une étude sur le développement du covoiturage va aussi dans ce sens. Nous nous devons relever le défi de la mobilité. C'est aussi l'objet de tout notre travail partenarial avec le Pays de Brest et la Région Bretagne. Bonne lecture.

*Gant an doare m'emañ an traoù er bed hiziv, trubuilhet ha distabil, e weler pegen brek ha talvouduseo ar peoc'h ha pegen a bouez eo lakaat Europa da vezañ mestrez war he dibaboù. A-stroll e c'hallomp bezañ kreñvoc'h evit mirout hon souverainezh ha mont war-zu ur bed sederoc'h en amzer-da-zont. Met arabat d'ar c'heleier etrebroadel lakaat disoñjal hor pal, delc'her da wellaat hon endro bevañ ha lakaat an endro da vezañ padusoc'h-padus. E teuliad an niverenn-mañ e lakaer ar gaoz war ar modoù da vont-ha-dont hep ober gant ar c'hirri bepred. Ouzhpenn 10 vloaz e labour Bro an Hirwazh Kumuniezh evit reiñ modoù nevez da vont-ha-dont da dud ar vro koulz ha d'ar weladennerien, dre ur brastres ren ar mont-ha-dont dous hag ur brastres belo. Ouzhpenn 100 km roudenn divrodegou emeur e sell da lakaat sevel, ha derc'hel a raimp da skoazellañ an dud a fell dezho prenañ beloioù tredan e 2025, evit ur fiñvusted seder ha hep gaz efed ti-gwer. Ur studiadenn war diorren ar c'henweturien a ya ivez war an tu-se. Dav eo deomp dont a-benn eus dalc'h ar fiñvusted. Ul labour eo hag a reomp asambles gant Bro Vrest ha Rannvro Breizh. Lennadenn vat deoc'h.*

**ZOOMER**

**03** Zoomer  
Maison de l'emploi : un lieu pour moi ?

**04** Zoomer  
Nos infos dans votre boîte mail

**06** Port Aber Ildut, la saison se prépare  
Connaissez-vous la mobilité inversée ?



**AGIR**

**07** MOBILITÉS, POURVU QU'ELLES SOIENT DOUCES !

**COMPRENDRE**

**11** Eau-assainissement  
Un château pour la bataille de l'eau

**12** Habitat  
Rénovation : passez par la case conseil  
Santé  
Radon : de l'air !

**SORTIR**

**13** Bio diversité  
Redonner leur place aux arbres

**14** Agenda

**15** Baptêmes nautiques gratuits : le retour !

**RENCONTRER**

**16** Au fil des mots



**C'EST POUR QUI ?**  
Pour tout le monde et toutes les situations! Demandeurs d'emploi, salariés, employeurs, scolaires, étudiants... En recherche d'emploi, en reconversion, en inaptitude, en création d'entreprise...



**BOOSTEZ VOTRE CANDIDATURE**  
Créer ou mettre à jour son CV... Rédiger une lettre de motivation... Préparer un entretien... Cendrine et Christelle de la Maison de l'emploi sont à votre écoute et vous accompagnent, à votre rythme.



# Maison de l'emploi : un lieu pour moi ?

**VITE, UN STAGE!**  
**À la recherche d'un stage ?**  
• Aide à la création de CV, lettre...  
• Et encore mieux : mise en relation avec des entreprises du Pays d'Iroise!  
**À la recherche d'un stagiaire ?**  
• La Maison de l'emploi référence votre entreprise pour faciliter la recherche.  
• Avez-vous pensé à la mise en place de stages inter-services ?

La Maison de l'emploi offre un service de proximité aux habitants et entreprises du Pays d'Iroise. Plaque tournante des offres d'emploi locales, elle met en relation demandeurs et employeurs mais aussi les partenaires (Mission locale, France Travail, Greta, LADAPT...). Vous avez un projet ? Besoin d'un conseil ? Une question ? L'équipe qui ne manque pas de ressources vous répondra ou vous orientera pour trouver votre voie.

**Pour contacter ou rencontrer l'équipe, c'est :**

- sans rendez-vous du lundi au vendredi
- 8h30-12h et 13h30-17h (sauf le vendredi à 16h30)
- 02 98 32 47 80, maison.emploi@ccpi.bzh

**VOUS CHERCHEZ DU PERSONNEL ?**  
La Maison de l'emploi vient chez vous pour mieux connaître votre secteur d'activité et ainsi vous aider dans la rédaction de vos offres, la création de visuels, la mise en relation avec des candidats et la mise à disposition de bureaux pour un entretien. Action, réaction!

**1 300 OFFRES D'EMPLOI EN 2024**  
À consulter

- sur place à la Maison de l'emploi dont les locaux jouxtent ceux de la Communauté de communes, zone de Kerdrioual à Lanrivoaré,
- sur la page Facebook Économie & emploi - Pays d'Iroise Communauté
- sur pays-iroise.bzh

## Zoom sur le stage inter-services



La Communauté de communes accueille de nombreux stagiaires et alternants. Pour enrichir leur expérience, elle a mis en place un parcours de découverte des services et métiers de la structure. Glenn, élève en 4<sup>e</sup> à la MFR de Saint Renan, a ainsi pu suivre les services logistique, collecte des déchets, sentiers et... l'atelier! Ce qui l'a conforté dans son orientation : devenir mécanicien!

Directeur de la publication : André Talarmin, Président de Pays d'Iroise Communauté  
Responsable de la Rédaction : Jean-Luc Ropars, Directeur Général des services  
Comité éditorial et rédaction : Commission communication et services communautaires  
Crédits photos : Pays d'Iroise Communauté sauf mention contraire. • Réalisation : d'une idée l'autre  
Impression : Clôître Imprimeurs • Date de parution : avril 2025  
Dépôt légal : à parution • ISSN 2781-0615 (imprimé) • ISSN 2781-7679 (en ligne)

PEFC 10-31-1230  
Certifié PEFC  
Ce produit est issu de forêts gérées durablement et de sources contrôlées  
www.pefc-france.org

IMPRIM'VERT

LE TRI FACILE



## Pas de lingettes dans les WC !

Le réseau d'assainissement a pour rôle de transporter les eaux usées, notamment celles des toilettes. Il ne faut surtout pas y jeter les lingettes à usage unique : elles bouchent les canalisations, engendrent des débordements et exigent généralement des interventions express du service eau et assainissement de Pays d'Iroise Communauté. D'autres objets indésirables comme les cotons-tiges ou d'autres, plus insolites (comme ici, sur la photo, une serviette éponge), créent aussi des bouchons et endommagent les pompes de relevage. Alors un seul bon réflexe, pour le respect des équipes techniques et de l'ensemble des usagers : les lingettes (et autres), direction la poubelle et pas les toilettes !



## Nos infos dans votre boîte mail !

Afin de diversifier sa communication, Pays d'Iroise Communauté s'apprête à lancer sa 1<sup>ère</sup> lettre d'information. En un coup d'œil, elle a pour but de vous donner accès à de nombreux services auxquels vous avez droit, à des conseils pratiques et à l'actualité (école de musique, nautisme, événements, emploi, déchets...). Ce nouvel outil de communication permet ainsi de venir en complément du magazine, des réseaux sociaux, des bulletins municipaux ou encore de la presse locale. À vous de choisir vos favoris !

Pour recevoir la lettre d'information Pays d'Iroise Communauté, abonnez-vous sur [pays-iroise.bzh](http://pays-iroise.bzh) (bandeau en bas de page).

## Des métiers peut-être faits pour vous

L'équipe de la Maison de l'emploi vous propose plusieurs temps d'information au printemps. Le 24 avril, de 9 h 30 à 12 h, découvrez les métiers du bâtiment et des travaux publics avec le collectif d'entreprises BTP du Finistère. Le 27 mai, de 9 h 30 à 12 h, GOsens, la plateforme des métiers de l'autonomie présentera les emplois du secteur des services à la personne. Pour la création d'entreprise, l'Adie vous donne accueil les 15 mai et 19 juin, sur rendez-vous. Sans oublier les permanences régulières de Tiss'âges (habitation intergénérationnelle), de la plateforme des mobilités...

Infos : [maison.emploi@ccpi.bzh](mailto:maison.emploi@ccpi.bzh) et 02 98 32 47 80



## P'tite astuce zéro déchets verts

### LA TONTE DE PELOUSE, DE L'OR VERT AU JARDIN

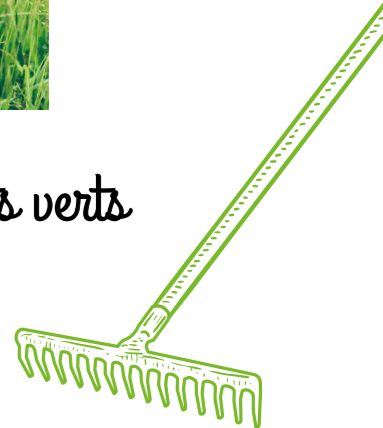
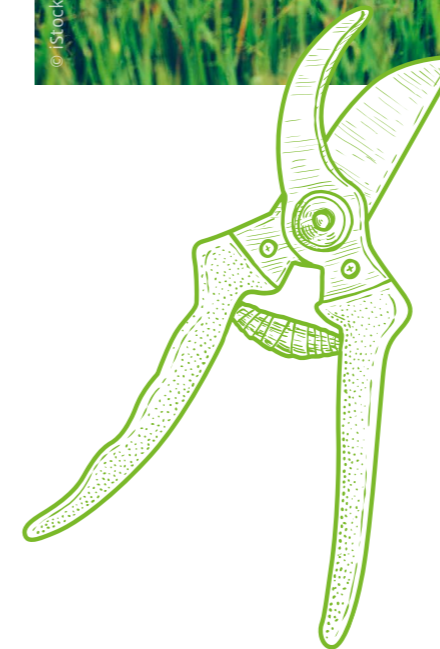
On ne le répétera jamais assez : l'herbe coupée, c'est de l'eau et de l'azote, des nutriments précieux pour le jardin. Une ressource inestimable !

**1** Garder la pelouse longue, 10 cm par exemple, pour qu'elle soit bien verte et en bonne santé

**2** Tondre moins souvent et laisser l'herbe sur place pour que l'azote nourrisse le sol de votre jardin

**3** Préserver des zones en herbe haute pour accueillir une faune qui a besoin d'abris et de fleurs sauvages

**4** Terminés les voyages à la déchèterie. Les tontes de pelouse fermentent, elles coulent et gênent les machines de broyage qui sont faites pour les branches



## Les déchèteries à l'heure d'été

À partir du 2 mai et jusqu'au 30 septembre, les horaires des déchèteries changent. Lors des jours d'ouverture, elles vous accueillent de 10 h à 12 h (12 h 30 pour Plourin) et de 14 h à 18 h (contre 17 h en basse saison). Comme sur le reste de l'année, toutes les déchèteries sont fermées le mardi, le dimanche après-midi et les jours fériés.

Détail des horaires sur [pays-iroise.bzh](http://pays-iroise.bzh) et carte disponible en mairie.

## PORT ABER ILDUT

# La saison se prépare

En prévision de la saison touristique, les deux agents portuaires, Patrice Leguet et Mikaël Normand, ont travaillé à l'amélioration du service de traversée entre le port de l'Aber Ildut (Lanildut) et Lampaul-Plouarzel avec le navire Phine la passeuse. Les deux rives seront équipées de pontons spécifiques permettant



de faciliter l'embarquement et le débarquement des randonneurs et cyclistes. En collaboration avec d'autres équipes de Pays d'Iroise Communauté, Patrice et Mikaël ont également préparé l'opération

de dragage des sédiments qui aura lieu à l'issue de la saison, à partir du mois de novembre 2025. Un important travail pour permettre la continuité de la navigation sur l'Aber Ildut. ●

## ÉCONOMIE ET MOBILITÉ

## Connaissez-vous la mobilité inversée ?

Nos modes de vie nécessitent de plus en plus de mobilité, nos activités se sont étalées dans l'espace (lieux d'emploi et d'habitation déconnectés). Et nous ne sommes pas tous égaux en matière de déplacements. Le principe du « aller vers » de la mobilité inversée permet de trouver près de chez soi ce qu'on aurait tendance à aller chercher

loin. C'est dans cet esprit que Pays d'Iroise Communauté, de par ses missions mobilité et économie, promeut le développement des espaces de coworking à proximité des lieux résidentiels. Ces espaces de travail partagé, conviviaux et connectés font écho à de nouvelles formes de travail zéro mobilité et 100 % qualité de vie comme c'est le cas pour le télétravail. ●

## OÙ CO-WORKER EN PAYS D'IROISE ?

- Landunvez, association Work and Sea : coworking tous les lundis, 9h30-18h, au Dek Hôtel, avec vue mer et activités outdoor à proximité. Adhésion 30 €/an et 8 € la journée > [workandsea.fr](http://workandsea.fr)
- Lampaul-Plouarzel, la Maison bleue : 2 € la demi-journée > **Infos en mairie et au 02 98 84 01 13**
- Le Conquet, hangar du Croaë, association Croaë Connect : 4 personnes maxi 4 fois par semaine > **Infos sur [leconquet.bzh](http://leconquet.bzh)**
- Plouarzel, **projet de coworking à l'office de tourisme Iroise Bretagne**
- Saint Renan : Tech Iroise > [pays-iroise.bzh](http://pays-iroise.bzh)

## MOBILITÉS

# POURVU QU'ELLES SOIENT DOUCES!

Une alternative à la voiture : le quadricycle 100 % électrique ! Avec une batterie de 6 kWh (contre 70 pour un SUV), la réduction de la taille, du poids et des équipements vise une moindre consommation des ressources. Son autonomie de 75 km est souvent suffisante pour les usages du quotidien comme le trajet domicile-travail (18 km en moyenne par jour). Sources : Aurélien Bigo, chercheur en transition énergétique des transports, travaux sur les scénarios Transition(s) 2050 de l'Ademe.



Sur les routes du Pays d'Iroise fleurissent les pistes cyclables et les bicyclettes. Ici et là, poussent aussi des Pôles d'échanges multimodaux et des aires de covoiturage. En s'emparant du sujet « mobilité » il y a 4 ans, Pays d'Iroise Communauté entendait bien faire bouger les lignes. À raison d'investissements progressifs et au moyen d'une stratégie de communication très incitative, les mobilités douces se font une place au soleil.

Paroles



Anne Apprioual  
Vice-Présidente  
en charge du Tourisme

« On nous dit souvent qu'ici, c'est le paradis ! C'est une évidence. Tous les visiteurs veulent sillonner le littoral, à pied ou à vélo. En plus du GR34, nous avons achevé la Véloroute 45 et développé de nombreux itinéraires qui rejoignent les communes intérieures. Les plus sportifs ont aussi un choix de circuits VTT. Nos bureaux d'information et structures d'équipement touristiques ont obtenu la marque « Accueil vélo », ce qui est un gage de qualité et synonyme d'accueil et de services à l'année et à la carte. C'est la raison pour laquelle le Foyer rural de Lampaul-Ploudalmézeau va être totalement rénové : les randonneurs pourront y séjourner été comme hiver, à la nuitée ou plus longtemps. »

Sébastien

Adepte du vélo à assistance électrique

« Lorsque je me suis rendu compte que je pouvais bénéficier d'aides de mon employeur, de l'État et de la Communauté de communes, je me suis lancé dans l'achat d'un vélo à assistance électrique. Ces aides ont représenté environ 1000 € au total, il est clair que ça a été décisif. Il me faut environ 40 minutes pour parcourir le trajet entre Saint Renan où j'habite et mon bureau au port de Brest. En voiture, avec la circulation, les travaux, je mets parfois plus de temps. Avec l'assistance électrique, j'arrive au travail frais comme un gardon et le cerveau ventilé. »

# LA SOMME DE NOS ACTIONS

Les mobilités douces sont l'avenir de l'Homme... et de son environnement. C'est cette conviction qui a conduit Pays d'Iroise Communauté à bâtir une stratégie et à faire de ce sujet un axe fort de sa politique.

« Depuis 5 ans, un gros travail a été réalisé. Avec les élus locaux, les associations, les citoyens volontaires, nous avons mené une réflexion qui a permis de dessiner la stratégie et définir des priorités. Mais surtout, ce travail s'est traduit par un plan d'actions concret. C'est devenu notre feuille de route et nous nous y tenons », explique Sylviane Lai, vice-Présidente en charge des mobilités. Adopté en mars 2023, le plan de mobilité est riche de 25 actions ciblées sur des thématiques variées : transport collectif et le co-voiturage, mobilités solidaires, modes actifs et pacification de la voirie, stationnement. « Des actions qui répondent notamment à de nouveaux usages », souligne Sylviane Lai.

EN MODE ACTIF

Aménagement de voies cyclables aux abords des grands axes, entre Saint Renan et Lanrivoaré ou encore Plouarzel; installation d'abris vélos sécurisés sur les pôles d'échanges multimodaux; création d'aires de covoiturage à proximité des commerces et services; sécurisation des trottoirs pour faciliter les déplacements du quotidien... La liste est longue des initiatives communautaires et communales pour faciliter

les déplacements. À pied, à vélo, à trottinette, à plusieurs en voiture, un seul mot d'ordre : changer ses habitudes et passer en mode alternatif. Bien sûr, c'est engageant. Laisser la voiture au garage, s'organiser avec des collègues pour covoiturer ou s'équiper pour aller au boulot à vélo, c'est un changement. Qui implique une organisation nouvelle et une motivation certaine. Côté pile, il y a l'énergie que demande l'effort d'adaptation. Côté face, c'est tout bénéfique : gains de temps et d'argent, santé et bien-être.

PO-SI-TI-VER !

Les infrastructures créent l'usage, dit-on. La mobilisation et l'encouragement font le reste. Là encore, la Communauté de communes a mis les bouchées doubles et créé, dès 2021, la campagne de mobilisation « Vazii / Donner voix aux mobilités en Pays d'Iroise ». Messages positifs et conseils pratiques, bonne humeur et encouragements : tel est le parti-pris. Au rang des incitations positives, le Forfait mobilité durable a toute sa place. Ce dispositif financier, mis en place dans certaines entreprises et collectivités, consiste en une prime versée aux salariés ou agents qui utilisent un moyen de



Les élus du Conquet, de Pays d'Iroise Communauté et du Pôle métropolitain du Pays de Brest inaugurent une aire de covoiturage expérimentale. Sur le parking de la salle omnisport, proche des services et commerces, elle compte 5 places.

LABEL « ACCUEIL VÉLO »

Aux beaux jours, les adeptes de la bicyclette, de plus en plus nombreux, sortent les vélos pour aller au travail, faire des courses ou simplement profiter du grand air et des paysages. En matière de balade et de découverte du territoire, les visiteurs aussi ont des attentes. « Le vélotourisme est devenu la première pratique d'itinérance. 22 millions de Français déclarent faire du vélo pendant leurs vacances », explique Anne Apprioual, vice-Présidente communautaire en charge du tourisme. La labélisation « Accueil vélo » de l'Office de tourisme communautaire Iroise Bretagne est un engagement à bien accueillir les visiteurs itinérants : kits de réparation, stations de gonflage, stationnements adaptés... Bien sûr, il reste encore du chemin à parcourir pour faciliter le stationnement et déployer un réseau dense de voies cyclables notamment. Mais à n'en pas douter, la somme des actions collectives et individuelles commence à compter. ●



En mai, tous à vélo !

Chaque année, partout en France, c'est « Mai à vélo » ! Pays d'Iroise Communauté participe pour la 4<sup>e</sup> fois à cet événement qui promeut l'usage du vélo et, pour les plus motivés, à challenger : entreprises, villes, territoires doivent parcourir le plus grand nombre de kilomètres ! En 2024, avec 14 000 km, soit 3,1 tonnes de CO<sub>2</sub> économisées, le Pays d'Iroise s'est classé 39<sup>e</sup> sur 50 (collectivités de moins de 70 000 habitants). Record à battre ! Pour embarquer dans l'aventure et pédaler pour le territoire, télécharger l'application Géovélo et s'enregistrer dans la communauté Pays d'Iroise. Tous en selle !

19 000 €

le montant total de l'aide à l'acquisition d'un vélo à assistance électrique, accordée par Pays d'Iroise Communauté à 97 ménages, depuis 2023.

14 076 km

comptabilisés en 2024 par la communauté du Pays d'Iroise, lors du challenge « Mai à vélo ». Record à battre !

L'aide à l'acquisition d'un vélo électrique

est prolongée en 2025 : infos sur [pays-iroise.bzh](https://pays-iroise.bzh)

55 km

de voies cyclables aménagées depuis 2014

EAU-ASSAINISSEMENT

# Un château pour la bataille de l'eau

L'actualité du service eau et assainissement de Pays d'Iroise Communauté est riche et les équipes travaillent notamment sur deux sujets que nous vous proposons de décrypter : la construction d'un nouveau château d'eau à Saint Renan et la lutte contre les eaux claires parasites. Décryptage.

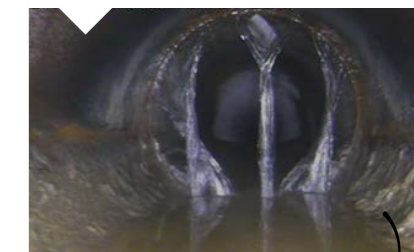


## EAUX INDÉSIRABLES

Outre les eaux usées, canalisations et stations d'épuration sont récipiendaires d'eaux claires parasites : les météoriques, liées aux eaux de pluies, et les permanentes, liées à la nappe. L'objectif pour la Communauté est de réduire drastiquement la présence de ces eaux qui s'ajoutent aux volumes traités en station d'épuration, génératrices de coûts énergétiques supplémentaires. « Les techniciens de Pays d'Iroise Communauté réalisent régulièrement des campagnes de recherche de ces eaux », poursuit Pauline Joubert. Parmi les techniques utilisées : l'inspection des canalisations par caméra pour identifier les défauts

ou encore le recours à des appareils de mesure estimant ainsi les volumes dans les réseaux. Enfin, ils procèdent à des tests à la fumée : celle-ci est propulsée dans les canalisations pour repérer les entrées d'eaux parasites liées à la pluie. « Une partie du travail est réalisée de nuit afin de bien différencier les eaux domestiques (eaux usées) des eaux parasites ». La chasse est ouverte! ●

Repérage par caméra d'eaux parasites permanentes qui s'infiltrent dans le réseau d'eaux usées.



Les eaux claires parasites représentent en moyenne, en France, 10 à 30 % du volume total traité en station d'épuration.



Test à la fumée dans les canalisations or on voit que la fumée s'échappe par la gouttière alors qu'il ne devrait pas y avoir de connexion entre le réseau d'eaux usées et les évacuations pluviales.

Pays d'Iroise Communauté étudie actuellement la construction d'un nouveau château d'eau potable sur Saint Renan. Ce projet vise à augmenter la capacité de stockage pour mieux répondre aux besoins croissants en eau potable des Renanais. Il s'agit dans le même temps de renforcer la résilience des ressources en eau. Ce nouvel ouvrage permettrait ainsi d'en secourir d'autres en cas de difficulté d'approvisionnement comme cela fut le cas lors de la sécheresse de 2022.

## GESTION DURABLE

Avec une capacité de 980 m<sup>3</sup>, ce nouvel ouvrage remplacera l'actuel château d'eau dont la capacité est aujourd'hui de 300 m<sup>3</sup>. « Un château d'eau stocke l'eau potable avant sa distribution, nous explique Pauline Joubert, responsable de l'opérationnel au sein du service eau-assainissement communautaire. En cas d'interruption de son alimentation (pour travaux, incident ou tout autre problème), le château d'eau doit assurer une autonomie suffisante pour garantir l'approvisionnement des habitants ». Ce projet s'inscrit pleinement dans un plan de résilience visant à anticiper les enjeux climatiques et à assurer une gestion durable de l'eau sur le Pays d'Iroise.



### MORGANE BOCHER, ASSISTANTE DE LA DIRECTION DÉVELOPPEMENT TERRITORIAL ET AMÉNAGEMENT DURABLE

Cela fait deux ans que je pratique régulièrement le vélo pour venir au travail. Depuis Milizac-Guipronvel, j'ai 7 km à parcourir. C'est une distance raisonnable, même sans assistance électrique et j'y vois plein d'avantages. J'économise un plein d'essence par mois, je peux bénéficier de la prime mobilité et ce trajet, c'est ma séance de sport! C'est tellement agréable de pédaler dans la fraîcheur du matin pour aller au travail; le soir, on décompresse avant d'arriver à la maison. J'ai installé l'application Géovelo sur mon téléphone : je la mets en route quand je pars, elle fait le compte des kilomètres parcourus : 1489 km depuis début 2024 alors que j'en avais parcouru 1066 en 2023. Évidemment, c'est plus plaisant aux beaux jours. »

#### UN CONSEIL À PARTAGER ?

Il faut un peu d'organisation : prévoir une tenue de rechange, bien s'équiper avant de partir (lumière, gilet rétro réfléchissant, casque...). J'ai aussi installé un panier avec une housse rétro réfléchissante sur mon porte-bagages afin de pouvoir y mettre mon sac à dos et mon pique-nique.



### CHRISTELLE FILY, COORDINATRICE À LA MAISON DE L'EMPLOI

Le covoiturage, c'est top! Ma 1<sup>re</sup> fois, c'était en 2018, avec une collègue qui habite Le Conquet comme moi. Ce n'était pas très organisé et le Covid a tout stoppé. Mais depuis 2021, ça s'est structuré : nous sommes maintenant 6 sur la ligne (Le Conquet-Lanrivoaré) dont 3 qui pratiquent tous les jours. Ça crée des liens, c'est une source d'ouverture et de découverte. On se connaît, on s'apprécie et en même temps on ne s'oblige à rien. Ni à parler, ni à covoiturer tous les jours. Nous partageons un tableau Excel en ligne et chacun s'inscrit librement. C'est devenu une habitude pour moi. En 2024, nous avons « économisé » plus de 11 000 km et, par an, ce sont trois pleins de carburant en moins. »

#### UN CONSEIL À PARTAGER ?

Essayez sur une journée, ne vous mettez pas de contrainte surtout. Il faut se renseigner sur les lignes de covoiturage existantes et se lancer sans aucune pression. N'attendez pas d'avoir une panne de voiture.

## MOBILITÉS

# Témoignages

En encourageant ses agents, par la raison mais aussi par une incitation financière (Forfait mobilité durable), Pays d'Iroise Communauté a suscité de nouvelles habitudes de déplacement. La preuve par 3!



### SOPHIE SWITALSKI, CONSEILLÈRE PRÉVENTION

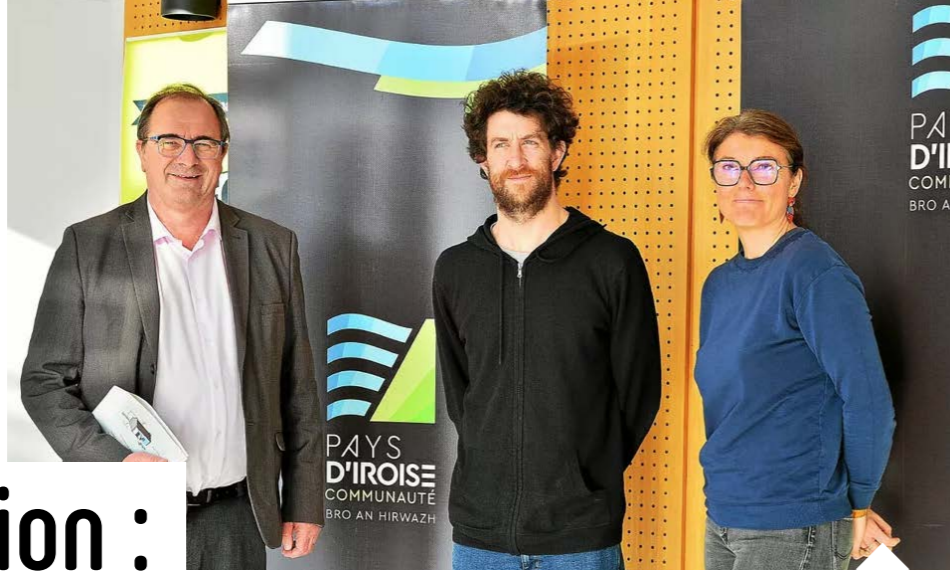
J'ai emménagé à Saint Renan il y a 4 ans. Je faisais déjà du vélo à Brest mais je trouvais ça parfois dangereux avec les enfants. Aujourd'hui, je fais tout ou presque à pied et je prends le vélo pour aller au travail. La piste cyclable entre Lanrivoaré et Saint Renan est très top. Pour la famille, on peut imaginer que l'organisation n'est pas simple. Mais on a trouvé notre rythme : je dépose mes deux enfants à l'école en voiture puis je repasse chez moi et je fais le reste de la journée avec mon vélo. Pour acheter notre vélo à assistance électrique, nous avons bénéficié d'aides : 300 € de l'État et 200 € de la Communauté de communes. Ça a été déterminant dans notre décision, d'autant que mon mari et moi bénéficions d'aides forfaitaires de nos employeurs respectifs. »

#### UN CONSEIL À PARTAGER ?

Ne vous mettez pas de frein, par rapport à l'organisation du quotidien. On se lève 15 minutes plus tôt le matin, on prépare plus de choses la veille au soir. Au final, on gagne un confort de vie qui n'est pas anodin. »

20

agents de Pays-d'Iroise Communauté ont bénéficié du forfait mobilité durable en 2024 parce qu'ils ont covoituré (11), fait les trajets domicile-travail à vélo (6) ou combiné les deux (3). Ils ont perçu une aide de 100 €, 200 € ou 300 € selon le nombre de trajets effectués sur l'année.



HABITAT

# Rénovation : passez par la case conseil

De gauche à droite : Gilles Mounier, vice-président de Pays d'Iroise Communauté chargé de l'habitat, Alexis Prigent, architecte conseil au Conseil d'architecture, d'urbanisme et de l'environnement du Finistère (CAUE 29) et Laure Ozenfant, chargée de l'habitat et stratégie foncière à Pays d'Iroise Communauté.

Avant d'envisager une construction, une réhabilitation ou une rénovation, vous pouviez déjà solliciter gratuitement la plateforme Tinergie pour optimiser votre consommation d'énergie avec des travaux adaptés. Pays d'Iroise Communauté rappelle que, pour compléter son dispositif de soutien à un habitat durable, les conseillers du Conseil d'architecture, d'urbanisme et de l'environnement du Finistère sont également à votre écoute pour réaliser votre projet, vous donner des

idées ou encore vous orienter dans vos démarches administratives, aides financières, professionnels du bâtiment, de l'aménagement, de la rénovation énergétique... Partenaire de la Communauté, le CAUE 29 est une association qui a pour vocation la promotion de la qualité architecturale et paysagère de son département et qui conseille gratuitement les particuliers. Alors pas une minute à perdre : prenez rendez-vous pour un choix éclairé!



**Permanences gratuites sur rendez-vous**  
(02 98 84 28 65)  
Chaque 1<sup>er</sup> jeudi du mois, Communauté de communes, zone de Kerdrioual, Lanrivoaré  
Infos : [caue-finistere.fr](http://caue-finistere.fr)

SANTÉ

# Radon : de l'air !

Pays d'Iroise Communauté a lancé cet hiver une campagne de mesure du radon dans les foyers volontaires. Le radon est un gaz radioactif d'origine naturelle, invisible et inodore. Il est particulièrement présent dans les roches granitiques. Ce gaz peut s'accumuler dans les locaux mal ventilés et présenter

des risques pour la santé. Avant la distribution de kits de mesure, 200 personnes ont participé aux réunions publiques organisées entre novembre et janvier par la Communauté. Objectifs : comprendre les enjeux du radon et la manière de s'en prémunir notamment en aérant régulièrement son logement. 170 kits ont été installés dans les foyers durant 2 mois. Les mesures sont actuellement analysées par un laboratoire spécialisé qui fournira un résultat individuel. Les foyers considérés à risque seront accompagnés par l'association Capt'air. Une seconde campagne est prévue fin 2025 avec de nouvelles réunions d'information et distributions de kits.

Action financée par l'Agence régionale de santé (ARS) dans le cadre du Contrat local de santé piloté par le Pôle métropolitain du Pays de Brest.



BIODIVERSITÉ

# Redonner leur place aux arbres



Les haies bocagères ont de nombreuses vertus : stockage de carbone, protection des cultures et des animaux, protection des cours d'eau, accueil de la biodiversité. En 2024, 3500 arbres et arbustes ont pu être plantés sur des terrains communautaires en Pays d'Iroise, grâce au « Plan 50000 arbres » du département du Finistère, sous la forme de haies ou de boisements. Sur la même période, 10 km de haies bocagères (6320 plants) ont été plantés via le programme « Breizh Bocage » de la région Bretagne. Ces planta-

tions sont réalisées par le service espaces Naturels de Pays d'Iroise Communauté, l'Esatco « Papillons blancs » et d'autres entreprises. Pour assurer le bon développement des plants, une vingtaine d'essences locales sont utilisées (Aulne glutineux, Érable champêtre, Troène, Prunellier, Noisetier, Châtaigner, Hêtre, Bourdaine, Fusain d'Europe etc.) et choisies en fonction du contexte climatique et de la nature des sols (littoral, zones humides etc.). L'essence la plus utilisée, car particulièrement adaptée au territoire, est le Chêne pédonculé.

ÉCHOS D'HISTOIRE

# Chaire à prêcher... de plein air

L'église Saint-Pierre de Ploudalmézeau a connu plusieurs reconstructions au cours de son histoire : le clocher en pierre de taille de granit en 1775, le plan en croix latine à trois vaisseaux en 1857... La date de 1504 relevée sur l'une des pierres du chevet témoigne de la présence d'un édifice antérieur au même emplacement. L'église de Ploudalmézeau a ceci de remarquable qu'elle possède une chaire à prêcher extérieure datée de 1741. Après le 18<sup>e</sup> siècle, ce type de chaire est progres-

sivement abandonné au profit d'autres formes de prédication comme lors de grands pardons. La chaire à prêcher extérieure de Ploudalmézeau se différencie des autres installations du même type (telles que l'Église Notre-Dame à Vitré) en abandonnant le style gothique du fait de sa construction tardive. Dans les années 1960, le garde champêtre battait le tambour dans la chaire à prêcher tous les dimanches à



la fin de la messe pour y annoncer les informations municipales. D'autres détails sont à retrouver sur la plaque d'interprétation du patrimoine récemment réalisée et installée par Pays d'Iroise Communauté.

# L'agenda

Donnez de la visibilité à votre événement!

Vous organisez une animation en Iroise et souhaitez un coup de pouce pour sa promotion? L'Office de tourisme Iroise Bretagne vous accompagne en la diffusant gratuitement: dans les agendas en ligne sur les sites de l'Office (iroise-bretagne.bzh), de la Communauté de communes (pays-iroise.bzh) et du Comité régional du tourisme (pour les événements d'intérêt régional) et dans les éditions comme le calendrier mensuel et le guide de l'été massivement distribués sur le territoire et envoyés à plus de 1000 contacts.

Votre contact pour diffuser votre annonce : **Christelle**,  
02 98 48 73 19 • 02 98 38 38 38 • christelle@iroise-bretagne.bzh

## AVRIL

25 AVRIL

### SALON DES AIDANTS

Organisé par la CPT Iroise (Communauté professionnelle territoriale de santé). Conférences, tables rondes et ateliers de 10 h à 18 h 30  
> Espace culturel, Saint Renan



### UN ÉTÉ SUR L'EAU

C'est le bon moment pour préparer les vacances! Les inscriptions aux stages d'été dans les centres nautiques de Plouarzel, Landunvez, Ploudalmézeau et Plougouvelin sont ouvertes. On s'imagine déjà voguant tranquillement ou sportivement sur les flots d'Iroise, du 30 juin au 29 août. Dès 4 ans. Optimist, catamaran, funboat, planche à voile, wingfoil, aviron, pagaies.

> [nautisme.pays-iroise.bzh](http://nautisme.pays-iroise.bzh), 02 98 32 37 80

## MAI

DU 12 AU 17 MAI

### PRINTEMPS MUSICAL D'IROISE

L'École de musique d'Iroise fait son festival! 5 jours, 5 concerts, à savourer chaque soir dans une commune différente. Point d'orgue les 13 (encore des places) et 16 (complet) avec l'aboutissement du projet Prélude avec l'ensemble Matheus.  
> Lieux, horaires et infos sur [musique.pays-iroise.bzh](http://musique.pays-iroise.bzh)

29 MAI

### FÊTE DE LA ROUTE TOURISTIQUE

Piétonnisation de la route, animations enfants, musicales et botaniques.

> Landunvez

## JUIN

15 JUIN

### LA LITTORALE TY BONHEUR

Courses de 10 km et 21 km, rando et course enfants (dans les douves du fort!). Fonds reversés à des œuvres solidaires.  
> Fort de Bertheaume à Plougouvelin

14 ET 28 JUIN

### CONCERTS « TOUS ENSEMBLE! »

Une fin d'année festive pour tous les élèves de l'École de musique d'Iroise, partagée avec les familles, amis et habitants du Pays d'Iroise.

> 20 h 30, lieux sur [musique.pays-iroise.bzh](http://musique.pays-iroise.bzh)

27 ET 28 JUIN

### QUESTIVAL

Amateurs de musique, de voyage, de poésie et de danse, ce festival est pour vous! Créé par une bande de copains de Plougouvelin (asso Ty bonheur), cette 2<sup>e</sup> édition accueillera 18 artistes et groupes comme Soldat Louis, Mouss et Hakim ou encore Cali. Et des locaux aussi! Restauration et camping.

> Pointe Saint-Mathieu à Plougouvelin

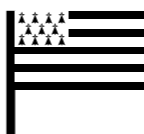


## Baptêmes nautiques gratuits : le retour!

Embarquez le **samedi 24 mai (14 h-17 h)** à la plage du Trez Hir à Plougouvelin, avec l'association Chant'all Together pour des navigations adaptées aux personnes en situation de handicap (physique, sensoriel ou mental) comme le paddle géant ou le hansa. Ce voilier biplace a été dessiné pour s'adapter à la plupart des handicaps.

Le **Gliss'n Zik, c'est le samedi 7 juin (14 h-17 h)** sur le port de Portsall à Ploudalmézeau. Voguez gratuitement sur plusieurs embarcations, à la rame (pirogue, aviron, kayak, paddle) ou à la voile (catamaran, caravelle, wingfoil). Pour ceux qui préfèrent rester à quai, le môle sera animé par des concerts, un atelier vélo et la visite de la vedette de la SNSM. Alors on se jette à l'eau avec plaisir et en toute sécurité!

Gratuit. 14 h - 17 h. Inscription sur place.  
Gilets de sauvetage et combinaisons fournis.  
Informations : [nautisme.pays-iroise.bzh](http://nautisme.pays-iroise.bzh)

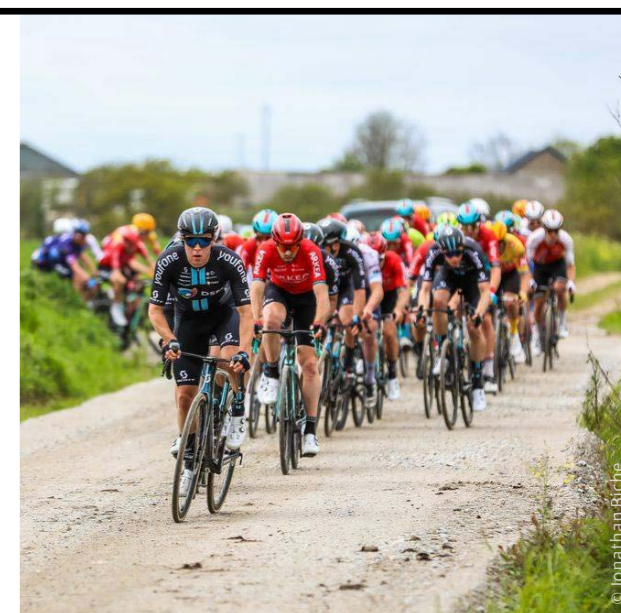


## LE BRETON AU QUOTIDIEN

### HENTOÙ HA STRAEDOÙ ROUTES ET CHEMINS

Quel que soit le mode de déplacement choisi, nous empruntons une route voire un chemin. En breton, la route se dit **hent** (prononcé int), au pluriel **hentoù** (intchoù), un terme que nous trouvons dans la toponymie locale, comme dans **Hanter-hent** (mi-route) à Ploudalmézeau. Pour « chemin », le mot **straed** (stread en léonard) donne au pluriel **streadoù** (ce dit stréjoù), comme stread doun (chemin creux) à Landunvez.

Le breton, comme toutes les langues vivantes, évolue au fil du temps. De nouveaux mots sont créés pour répondre aux besoins de la vie moderne, d'autres voient leur sens évoluer. **Ar ribin** (le ribine), popularisé par la course cycliste Tro Bro Leon, est aujourd'hui un chemin de terre (**un hent-karr**) souvent issu du remembrement alors que le ribin est à l'origine une brèche dans un talus qui permet



un raccourci à pied. **Ar straed** (chemin) est aussi aujourd'hui le mot utilisé pour « rue » tels que sur les plaques bilingues de rue.

Pourtant le terme « ru » existe aussi en breton, comme dans **Penn ar Ru** (le bout de la rue) à Saint Renan ou encore **Rumorvan** à Lanildut. Parmi les mots nouveaux, nous avons par exemple : **hent tizh** (voie express), **gourhent** (autoroute), **hent-dall** (voie sans issue), **kroashent-tro** (rond-point à l'anglaise).



## ÉCRITURE

# Au fil des mots

Le printemps en Pays d'Iroise sera poète et littéraire ou ne sera pas ! Trois approches ici du plaisir et de la force des mots et de l'écriture sur notre petit bout de terre, grand par la créativité de ses habitants et de ses associations.



*Dominique Moal*  
Écrivain public

## ÉCRIVAIN PUBLIC : LES MOTS POUR LE DIRE

Courrier administratif, candidature à un emploi, courrier personnel... Dominique Moal, écrivain public, vous accueille 1 fois par mois à Plouarzel pour vous aider à trouver les mots et la bonne formulation. À l'écoute de vos idées et de ce que vous avez envie d'exprimer, elle vous proposera une rédaction qui vous ressemble. Une fonction passionnante puisqu'il arrive à Dominique de saisir des récits de vie et des émotions au service desquels elle prête sa plume.

› **Maison France Services à Plouarzel (place Ker) tous les 4<sup>e</sup> mardi du mois, 10 h - 12 h. Ouvert à tous les habitants du Pays d'Iroise. Gratuit et sans rendez-vous. Infos : 02 98 36 27 31**



*Bruno Eozinou*  
Poète en herbe

## L'IROISE, MUSE DU POÈTE

C'est un lendemain de coup de vent qu'un habitant natif de Porspoder, Bruno Eozinou, faisait parvenir à la rédaction du magazine un poème qui touchera certainement au cœur tous ceux qui chérissent la force et le caractère du territoire. Les mots viennent à Bruno aussi spontanément qu'une brise de mer, petit moment d'évasion pour ce sportif qui a sillonné le Pays d'Iroise à vélo, rando... Merci pour ces quelques vers!

## SALON « LA MER EN LIVRES » LES 26 ET 27 AVRIL AU CONQUET

Rencontre et découverte de nombreux auteurs cultivant l'amour de la Bretagne, de la mer et du voyage. Expositions, dictée, conférences. Infos sur leconquet.bzh.

› **Espace Tissier, 10 h - 18 h**

# Mon beau pays d'Iroise

C'est dans le Finistère  
Tout au bout de la terre  
Qu'est mon Pays d'Iroise  
Gravé sur mon ardoise

D'après certains grincheux  
Il paraît qu'il y pleut  
Mais quand on ouvre les yeux  
Le soleil est radieux

Du Conquet à Portsall  
Le décor est royal  
Face à cet océan  
Si beau et envoûtant

Elles se rejoignent parfois  
Se prennent dans les bras  
Terre et mer ne font qu'une  
Au hasard des écumes

Certains ont essayé  
De venir tout gâcher  
Il y a eu l'Amoco  
Et tous ces vieux rafiots

On a été touché  
Mais on n'a pas coulé  
On est resté debout  
Face au vent malgré tout

Quand on gagne notre confiance  
C'est une belle récompense  
Tout comme une romance  
Il faut de la patience

Nous demeurons méfiants  
Mais nous sommes accueillants  
De nombreux estivants  
Nous reviennent souvent

Ils savent bien qu'ici  
C'est un vrai paradis  
Qu'il est beau mon pays  
À jamais pour la vie.

*Bruno Eozinou*